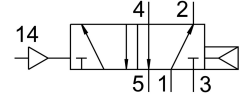
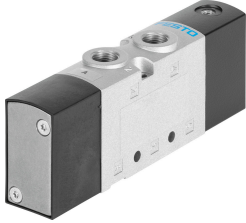


# Valvola pneumatica VUWS-L25-M52-A-N14

Codice prodotto: 575553

FESTO



## Foglio dati

Caratteristica	Valore
Funzione valvola	5/2 vie, monostabile
Tipo di azionamento	Pneumatico
Dimensione valvola	26.5 mm
Portata nominale standard	1300 l/min
porta di lavoro pneumatica	1/4 NPT
Pressione d'esercizio	0.25 MPa...1 MPa
Pressione di lavoro	2.5 bar...10 bar
Design	Saracinesca a pistone
Tipo di reset	Molla pneumatica
Approvazione	c UL us - Recognized (OL)
Dimensione nominale	6.9 mm
Funzione aria di scarico	Con opzione di controllo del flusso
Principio di tenuta	Morbido
Posizione di montaggio	Opzionale
Azionatore manuale	Nessuno
Tipo di pilotaggio	Diretto
Aria di pilotaggio	Interno
Direzione del flusso	Non reversibile
lap	Sovrapposizione positiva
Pressione di pilotaggio Mpa	0.25 MPa...1 MPa
Pressione pilotaggio	2.5 bar...10 bar
Tempo di spegnimento	32 ms
Tempo di accensione	15 ms
Protezione antideflagrante	Osservare quanto indicato nel certificato Zona 1 (ATEX) Zona 2 (ATEX) Zona 21 (ATEX) Zona 22 (ATEX)
Fluido di lavoro	Aria compressa a norma ISO 8573-1:2010 [7:4:4]
Nota sul fluido di esercizio e di controllo	Possibilità di funzionamento lubrificato (in tal caso sarà sempre necessario un funzionamento lubrificato)
Resistenza alle vibrazioni	Test applicazione per il trasporto con livello di gravità 2 secondo FN 942017-4 e EN 60068-2-6

<b>Caratteristica</b>	<b>Valore</b>
Resistenza agli urti	Prova agli urti con livello di gravità 2 secondo FN 942017-5 e EN 60068-2-27
Classe di resistenza alla corrosione CRC	2 - Moderata sollecitazione da corrosione
Conformità PWIS	VDMA24364-B1/B2-L
Temperatura del fluido	-10 °C...60 °C
Fluido di pilotaggio	Aria compressa a norma ISO 8573-1:2010 [7:4:4]
Temperatura ambiente	-10 °C...60 °C
Peso prodotto	330 g
Tipo di montaggio	Una delle due: Sul blocchetto di collegamento Con foro passante
Collegamento sfiato	Non canalizzato
Attacco servo pilotaggio 14	10-32 UNF-2B
Collegamento pneumatico, porta 1	1/4 NPT
Collegamento pneumatico, porta 2	1/4 NPT
Collegamento pneumatico, porta 3	1/4 NPT
Collegamento pneumatico, porta 4	1/4 NPT
Collegamento pneumatico, attacco 5	1/4 NPT
Nota sui materiali	Conforme alla direttiva EU 2002/95 (RoHS)
Materiale guarnizioni	HNBR NBR
Materiale corpo	Alluminio pressofuso Verniciato
Materiale spola	Lega di alluminio battuto
Materiale viti	Acciaio galvanizzato