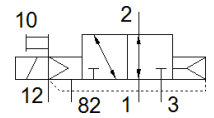
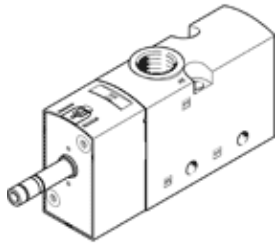


# elettrovalvola

## VUVS-L25-M32U-AZD-G14-F8

Codice prodotto: 575487

FESTO



### Foglio dati

| Caratteristica                                     | Valore  |
|--|---|
| Funzione valvola                                   | 3/2, aperta, monostabile  |
| Tipo di azionamento                                | Elettrico   |
| Dimensione valvola                                 | 26,5 mm   |
| Portata nominale normale                           | 1.000 l/min   |
| Pressione d'esercizio Mpa                          | -0,09 ... 1 MPa   |
| Pressione d'esercizio                              | -0,9 ... 10 bar   |
| Costruzione  | Valvola a spola   |
| Riposizionamento                                   | Molla pneumatica  |
| Omologazione                                       | c UL us - Recognized (OL)   |
| Classificazione marittima                          | vedi certificato  |
| Certificato ente preposto                          | DNVGL-TAA000011J  |
| Diametro nominale                                  | 6,3 mm  |
| Funzione di scarico                                | Strozzabile   |
| Principio di tenuta                                | Non metallica   |
| Posizione di montaggio                             | Qualsiasi   |
| Azionatore manuale                                 | Bistabile<br>Monostabile  |
| Tipo di comando                                    | Prepilotato   |
| Alimentazione pressione di pilotaggio              | Esterna   |
| Direzione di flusso                                | Reversibile   |
| Sovrapposizione                                    | Sovrapposizione positiva  |
| Pressione di pilotaggio MPa                        | 0,25 ... 1 MPa  |
| Pressione di pilotaggio                            | 2,5 ... 10 bar  |
| Valore b   | 0,3   |
| Valore C   | 4,2 l/sbar  |
| Tempo di commutazione, disazionamento              | 26 ms   |
| Tempo di commutazione azionamento                  | 12 ms   |
| Impulso positivo di prova max., con logico 0       | 2.000 µs  |
| Impulso negativo di prova max., con logico 1       | 3.600 µs  |
| Fluido d'esercizio                                 | Aria compressa a norma ISO 8573-1:2010 [7:4:4]  |
| Indicazione sul fluido d'esercizio e di pilotaggio | E' possibile l'impiego con aria lubrificata (necessario poi per l'impiego successivo)   |
| Resistenza alle vibrazioni                         | Prova pratica di trasporto con grado di precisione 2 a norma FN 942017-4 e EN 60068-2-6 |
| Resistenza agli urti                               | Prova agli urti con grado di severità 2 secondo FN 942017-5 e EN 60068-2-27             |
| Classe di resistenza alla corrosione CRC           | 2 - stress da corrosione moderato   |
| Conformità PWIS                                    | VDMA24364-B1/B2-L   |
| Temperatura del fluido                             | -10 ... 60 °C   |
| Fluido di pilotaggio                               | Aria compressa a norma ISO 8573-1:2010 [7:4:4]  |
| Temperatura ambiente                               | -10 ... 60 °C   |
| Peso   | 244 g   |
| Fissaggio  | Su blocchetto di collegamento<br>Con foro passante<br>A scelta:                         |
| Attacco foro di compensazione                      | Non convogliato   |

| <b>Caratteristica</b>              | <b>Valore</b>                              |
|------------------------------------|--|
| Attacco scarico servopilotaggio 82 | M5   |
| Attacco servopilotaggio 12         | M5   |
| Attacco pneumatico 1               | G1/4                                       |
| Attacco pneumatico 2               | G1/4                                       |
| Attacco pneumatico 3               | G1/4                                       |
| Avvertenza sul materiale           | Conforme a RoHS                            |
| Materiale guarnizioni              | HNBR<br>NBR                                |
| Materiale del corpo                | Alluminio pressofuso<br>verniciata         |
| Materiale spola                    | Lega di alluminio per lavorazione plastica |
| Materiale viti                     | Acciaio, zincato                           |