

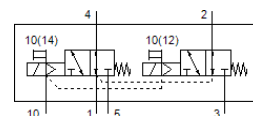
elettrovalvola

VUVG-L10-T32U-MZT-M7-1P3

Codice prodotto: 574361

FESTO

Questo elemento è idoneo per l'impiego con il vuoto.



Foglio dati

| Caratteristica | Valore |
|---|---|
| Funzione valvola | 2x3/2, aperte, monostabili |
| Tipo di azionamento | Elettrico |
| Dimensione valvola | 10 mm |
| Portata nominale normale | 155 l/min |
| Pressione d'esercizio Mpa | -0,09 ... 1 MPa |
| Pressione d'esercizio | -0,9 ... 10 bar |
| Costruzione | Valvola a spola |
| Riposizionamento | Molla meccanica |
| Omologazione | RCM Mark c UL us - Recognized (OL) |
| Grado di protezione | IP40 IP65 Con connettore femmina |
| Diametro nominale | 1,9 mm |
| Funzione di scarico | Strozzabile |
| Principio di tenuta | Non metallica |
| Posizione di montaggio | Qualsiasi |
| Azionatore manuale | Bistabile Monostabile Coperto |
| Tipo di comando | Prepilotato |
| Alimentazione pressione di pilotaggio | Esterna |
| Sovrapposizione | Sovrapposizione positiva |
| Pressione di pilotaggio MPa | 0,2 ... 0,8 MPa |
| Pressione di pilotaggio | 2 ... 8 bar |
| Idoneità per il vuoto | Sì |
| Tempo di commutazione, disazionamento | 11 ms |
| Tempo di commutazione azionamento | 8 ms |
| Durata dell'inserimento | 100 % |
| Impulso positivo di prova max., con logico 0 | 700 µs |
| Impulso negativo di prova max., con logico 1 | 900 µs |
| Valori caratteristici bobina | 24 V cc: 1 W 24 V cc: fase a basso assorbimento 0,3 W, fase ad alto assorbimento 1,0 W |
| Oscillazioni di tensione ammissibili | +/- 10 % |
| Fluido d'esercizio | Aria compressa a norma ISO 8573-1:2010 [7:4:4] |
| Indicazione sul fluido d'esercizio e di pilotaggio | E' possibile l'impiego con aria lubrificata (necessario poi per l'impiego successivo) |
| Resistenza alle vibrazioni | Prova pratica di trasporto con grado di precisione 2 a norma FN 942017-4 e EN 60068-2-6 |
| Limitazione temperatura ambiente e temperatura fluido | Senza riduzione della corrente di ritenuta -5 - 50 °C |
| Resistenza agli urti | Prova agli urti con grado di severità 2 secondo FN 942017-5 e EN 60068-2-27 |
| Classe di resistenza alla corrosione CRC | 2 - stress da corrosione moderato |

| Caratteristica | Valore |
|-------------------------------|---|
| Conformità PWIS | VDMA24364-B1/B2-L |
| Temperatura del fluido | -5 ... 60 °C |
| Fluido di pilotaggio | Aria compressa a norma ISO 8573-1:2010 [7:4:4] |
| Temperatura ambiente | -5 ... 60 °C |
| Peso | 54 g |
| Connessione elettrica | Mediante sottobase di collegamento elettrico |
| Fissaggio | Su blocchetto di collegamento Con foro passante A scelta: |
| Attacco servopilotaggio 12/14 | M3 |
| Attacco pneumatico 1 | M7 |
| Attacco pneumatico 2 | M7 |
| Attacco pneumatico 4 | M7 |
| Attacco pneumatico 5 | M7 |
| Avvertenza sul materiale | Conforme a RoHS |
| Materiale guarnizioni | HNBR NBR |
| Materiale del corpo | Lega di alluminio per lavorazione plastica |