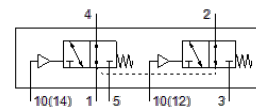


valvola pneumatica VUWG-L14-T32U-M-G18

Codice prodotto: 574260

FESTO



Foglio dati

| Caratteristica | Valore |
|--|---|
| Funzione valvola | 2x3/2, aperte, monostabili |
| Tipo di azionamento | Pneumatico |
| Dimensione valvola | 14 mm |
| Portata nominale normale | 410 l/min |
| Pressione d'esercizio | -0,9 ... 10 bar |
| Costruzione | Valvola a spola |
| Riposizionamento | Molla meccanica |
| Dimensione modulare | 16 mm |
| Funzione di scarico | Strozzabile |
| Principio di tenuta | Non metallica |
| Posizione di montaggio | Qualsiasi |
| Azionatore manuale | Nessuno |
| Tipo di comando | diretto |
| Direzione di flusso | Reversibile |
| Sovrapposizione | Sovrapposizione positiva |
| Pressione di pilotaggio | 3 ... 10 bar |
| Idoneità per il vuoto | Sì |
| Tempo di commutazione, disazionamento | 13 ms |
| Tempo di commutazione azionamento | 9 ms |
| Fluido d'esercizio | Aria compressa a norma ISO 8573-1:2010 [7:4:4] |
| Indicazione sul fluido d'esercizio e di pilotaggio | E' possibile l'impiego con aria lubrificata (necessario poi per l'impiego successivo) |
| Classe di resistenza alla corrosione CRC | 2 - stress da corrosione moderato |
| Conformità PWIS | VDMA24364-B1/B2-L |
| Temperatura del fluido | -5 ... 50 °C |
| Fluido di pilotaggio | Aria compressa a norma ISO 8573-1:2010 [7:4:4] |
| Temperatura ambiente | -5 ... 60 °C |
| Peso | 77 g |
| Fissaggio | Su blocco PR Con foro passante A scelta: |
| Attacco servopilotaggio 12 | M5 |
| Attacco servopilotaggio 14 | M5 |
| Attacco pneumatico 1 | G1/8 |
| Attacco pneumatico 2 | G1/8 |
| Attacco pneumatico 3 | G1/8 |
| Attacco pneumatico 4 | G1/8 |
| Attacco pneumatico 5 | G1/8 |
| Avvertenza sul materiale | Conforme a RoHS |
| Materiale guarnizioni | HNBR NBR |
| Materiale del corpo | Alluminio anodizzata |