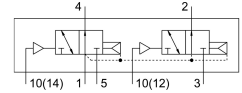


Valvola pneumatica VUWG-L14-T32U-A-G18

Codice prodotto: 573830

FESTO



Foglio dati

| Caratteristica | Valore |
|---|--|
| Funzione valvola | 2x3/2 vie, aperto, monostabile |
| Tipo di azionamento | Pneumatico |
| Dimensione valvola | 14 mm |
| Portata nominale standard | 600 l/min |
| porta di lavoro pneumatica | G1/8 |
| Pressione di lavoro | 1.5 bar...10 bar |
| Design | Saracinesca a pistone |
| Tipo di reset | Molla pneumatica |
| Dimensioni griglia | 16 mm |
| Funzione aria di scarico | Con opzione di controllo del flusso |
| Principio di tenuta | Morbido |
| Posizione di montaggio | Opzionale |
| Azionatore manuale | Nessuno |
| Tipo di pilotaggio | Diretto |
| Direzione del flusso | Convertibile con restrizioni |
| lap | Sovrapposizione positiva |
| Pressione pilotaggio | 1.5 bar...10 bar |
| Idoneità al vuoto | no |
| Tempo di spegnimento | 19 ms |
| Tempo di accensione | 6 ms |
| Fluido di lavoro | Aria compressa a norma ISO 8573-1:2010 [7:4:4] |
| Nota sul fluido di esercizio e di controllo | Possibilità di funzionamento lubrificato (in tal caso sarà sempre necessario un funzionamento lubrificato) |
| Classe di resistenza alla corrosione CRC | 2 - Moderata sollecitazione da corrosione |
| Conformità PWIS | VDMA24364-B1/B2-L |
| Temperatura del fluido | -5 °C...50 °C |
| Fluido di pilotaggio | Aria compressa a norma ISO 8573-1:2010 [7:4:4] |
| Temperatura ambiente | -5 °C...60 °C |
| Peso prodotto | 81 g |
| Tipo di montaggio | Una delle due: Su binario PR Con foro passante |

| Caratteristica | Valore |
|------------------------------------|---|
| Attacco dell'aria pilotaggio 12 | M5 |
| Attacco servo pilotaggio 14 | M5 |
| Collegamento pneumatico, porta 1 | G1/8 |
| Collegamento pneumatico, porta 2 | G1/8 |
| Collegamento pneumatico, porta 3 | G1/8 |
| Collegamento pneumatico, porta 4 | G1/8 |
| Collegamento pneumatico, attacco 5 | G1/8 |
| Nota sui materiali | Conforme alla direttiva EU 2002/95 (RoHS) |
| Materiale guarnizioni | HNBR NBR |
| Materiale corpo | Alluminio Anodizzato |