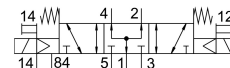
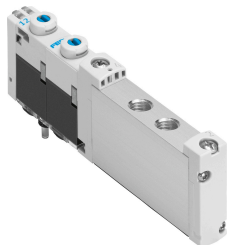


Elettrovalvola VUVG-S10-P53U-ZT-M7-1T1L

Codice prodotto: 573409

FESTO



Foglio dati

| Caratteristica | Valore |
|--|-------------------------------------|
| Funzione valvola | 5/3 vie, pressurizzata |
| Tipo di azionamento | Elettrico |
| Dimensione valvola | 10 mm |
| Portata nominale standard | 280 l/min |
| porta di lavoro pneumatica | M7 |
| Tensione d'esercizio | 24 V DC |
| Pressione d'esercizio | -0.09 MPa...1 MPa |
| Pressione di lavoro | -0.9 bar...10 bar |
| Design | Saracinesca a pistone |
| Tipo di reset | Molla meccanica |
| Approvazione | c UL us - Recognized (OL) |
| Grado di protezione | IP65 IP67 |
| Funzione aria di scarico | Con opzione di controllo del flusso |
| Principio di tenuta | Morbido |
| Posizione di montaggio | Opzionale |
| Azionatore manuale | Con arresto Senza arresto |
| Tipo di pilotaggio | Pilotato |
| Aria di pilotaggio | Esterni |
| Direzione del flusso | Reversibile |
| lap | Sovrapposizione indefinito |
| Display degli stati dei segnali | LED |
| Pressione di pilotaggio Mpa | 0.3 MPa...0.8 MPa |
| Pressione pilotaggio | 3 bar...8 bar |
| Frequenza massima di commutazione | 3 Hz |
| Tempo di spegnimento | 38 ms |
| Tempo di accensione | 12 ms |
| Tempo di inversione | 16 ms |
| Ciclo di lavoro | 100% |
| Max. impulso di prova positivo con segnale 0 | 1600 µs |
| Max. impulso di prova negativo con 1 segnale | 3000 µs |

| Caratteristica | Valore |
|---|--|
| Caratteristiche dati bobina | 22 V DC: 1,0 W |
| Fluttuazioni ammesse per la tensione di alimentazione | +/- 10 % |
| Fluido di lavoro | Aria compressa a norma ISO 8573-1:2010 [7:4:4] |
| Nota sul fluido di esercizio e di controllo | Possibilità di funzionamento lubrificato (in tal caso sarà sempre necessario un funzionamento lubrificato) |
| Resistenza alle vibrazioni | Test applicazione per il trasporto con livello di gravità 2 secondo FN 942017-4 e EN 60068-2-6 |
| Resistenza agli urti | Prova agli urti con livello di gravità 2 secondo FN 942017-5 e EN 60068-2-27 |
| Classe di resistenza alla corrosione CRC | 2 - Moderata sollecitazione da corrosione |
| Conformità PWIS | VDMA24364-B1/B2-L |
| Temperatura del fluido | -5 °C...60 °C |
| Fluido di pilotaggio | Aria compressa a norma ISO 8573-1:2010 [7:4:4] |
| Temperatura ambiente | -5 °C...60 °C |
| Peso prodotto | 58 g |
| Collegamento elettrico | Tramite sottobase |
| Tipo di montaggio | Sul blocchetto di collegamento |
| Collegamento pneumatico, porta 2 | M7 |
| Collegamento pneumatico, porta 4 | M7 |
| Nota sui materiali | Conforme alla direttiva EU 2002/95 (RoHS) |
| Materiale guarnizioni | HNBR NBR |
| Materiale corpo | Lega di alluminio battuto |