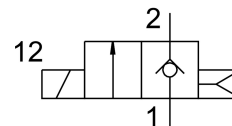
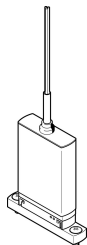


# Elettrovalvola MHJ10-S-2,5-LF

Codice prodotto: 572080

FESTO



## Foglio dati

Caratteristica	Valore
Funzione valvola	2/2 vie, chiusa, monostabile
Tipo di azionamento	Elettrico
Larghezza	10 mm
Portata nominale standard	50 l/min
porta di lavoro pneumatica	Sottobase
Tensione d'esercizio	24 V DC
Pressione d'esercizio	0.05 MPa...0.8 MPa
Pressione di lavoro	0.5 bar...8 bar
Design	Valvola a otturatore senza ritorno a molla
Tipo di reset	Molla pneumatica
Grado di protezione	IP55
Approvazione	Marchio di fabbrica RCM
Marchio CE (vedere dichiarazione di conformità)	Conforme Direttiva EMC Conforme alla direttiva EU RoHS Istruzioni UK per CEM Istruzioni RoHS UK
Dimensioni griglia	10.5 mm
Nota sull'esercizio	L'alimentazione fissa deve essere in grado di fornire almeno 1,7 A senza caduta di tensione Non utilizzare senza flusso. Per montaggio a blocco con portata, temperatura ambiente max. 45°C.
Principio di tenuta	Duro
Posizione di montaggio	Opzionale
Azionatore manuale	Nessuno
Tipo di pilotaggio	Diretto
Direzione del flusso	Non reversibile
Protezione da inversione di polarità	Per tensione d'esercizio
Funzioni aggiuntive	Parascintille Riduzione della corrente di mantenimento con recupero energetico Spegnimento di sicurezza
valore b	0.5
Valore C	0.2 l/sbar
Max. frequenza di commutazione	500 Hz
Tempo di commutazione 4 bar e 24 V in condizioni nuove	0.8 ms

Caratteristica	Valore
Tempo di spegnimento 4 bar e 24 V in condizioni nuove	1 ms
Tempo di accensione 0,5 bar e 24 V in condizioni nuove	0.7 ms
Tempo di spegnimento 0,5 bar e 24 V in condizioni nuove	0.9 ms
Tempo di eccitazione 6 bar e 24 V in condizioni nuove	0.85 ms
Tempo di spegnimento 6 bar e 24 V in condizioni nuove	0.95 ms
Tempo di disattivazione a 8 bar e 24 V in condizioni nuove	0.9 ms
Tempo di disattivazione a 8 bar e 24 V in condizioni nuove	0.9 ms
Tolleranza tempo di spegnimento	+15%/-25%
Tolleranza tempo di attivazione	+/-15%
Intervallo di tensione d'esercizio DC	21.6 V...26.4 V
Resistenza ingresso	34 kOhm
Ciclo di lavoro	100%
Caratteristiche dati bobina	24 V DC: fase a bassa corrente 2,0 W, fase ad alta corrente 7,0 W
Intervallo tensione segnale trigger DC	3 V...30 V
Nota sulla corrente in ingresso	Aumento lineare 0,09-0,44 mA con un segnale di attivazione di 3-15 V 0,44-15,44 mA con un segnale di attivazione di 15-30 V
Fluttuazioni ammesse per la tensione di alimentazione	+/- 10 %
Fluido di lavoro	Aria compressa a norma ISO 8573-1:2010 [7:4:4]
Nota sul fluido di esercizio e di controllo	Funzionamento lubrificato non possibile
Restrizioni per la temperatura dell'ambiente e dei fluidi	In funzione della frequenza di commutazione (vedi grafico)
Classe di resistenza alla corrosione CRC	2 - Moderata sollecitazione da corrosione
Conformità PWIS	VDMA24364-B2-L
Temperatura di stoccaggio	-20 °C...50 °C
Temperatura ammissibile della superficie del solenoide	120 °C
Temperatura del fluido	-5 °C...60 °C
Temperatura ambiente	-5 °C...60 °C
Coppia massima di serraggio per il montaggio della valvola	0.7 Nm
Peso prodotto	75 g
Collegamento elettrico	3 fili Cavo
Lunghezza del cavo	2.5 m
Tipo di montaggio	Su sottobase
Collegamento pneumatico, porta 1	Sottobase
Collegamento pneumatico, porta 2	Sottobase
Nota sui materiali	Conforme alla direttiva EU 2002/95 (RoHS)
Materiale guarnizioni	HNBR
Materiale corpo	Rinforzato con PA Rinforzato con PPS
Materiale della guaina del cavo	PUR
Materiale viti	Acciaio