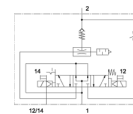
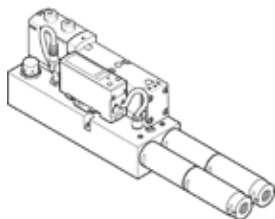


blocco per vuoto VABF-S4-1-V2B1-C-VH-20

Codice prodotto: 571425

FESTO



Foglio dati

Caratteristica	Valore
Diametro nominale, ugello Laval	2 mm
Esecuzione silenziatore	In apertura
Protezione contro l'inversione di polarità	Per tutti le connessioni elettriche
Posizione di montaggio	Qualsiasi
Caratteristica dell'eiettore	Alto vuoto Standard
Azionatore manuale	Bistabile Monostabile Coperto
Funzione integrata	Impulso di espulsione elettrico Regolatore di portata Valvola di inserimento, elettrica Funzione Economy elettrica Valvola unidirezionale Silenziatore aperto Vacuostato
Costruzione	Non modulare
Resistenza ai cortocircuiti	Sì
Valore di misura	Pressione relativa
Principio di misurazione	Piezoresistivo
Funzione di commutazione	Comparatore del valore di soglia
Funzione valvola	5/3, alimentata
Funzione elemento di commutazione	Contatto Normalmente Aperto
Intervallo di regolazione isteresi [bar]	-0,9 ... 0 bar
Intervallo di regolazione valori di soglia	-0,999 ... 0 bar
Pressione d'esercizio	4 ... 8 bar
Pressione d'esercizio nominale	6 bar
Intervallo tensione d'esercizio CC	21,6 ... 26,4 V
Circuito di protezione induttivo	Adattato a bobine MZ, MY, ME
Corrente a vuoto	50 ... 150 mA
Corrente di uscita max.	50 mA
Durata dell'inserimento	100 %
Caduta di tensione	≤ 1,5 V
Valori caratteristici bobina	24 V cc: 1,3 W
Resistenza ai sovraccarichi	Disponibile
Fluido d'esercizio	Aria compressa a norma ISO 8573-1:2010 [7:4:4]
Indicazione sul fluido d'esercizio e di pilotaggio	L'impiego con aria lubrificata non è possibile
Classe di resistenza alla corrosione CRC	0 - nessuno stress da corrosione
Conformità PWIS	VDMA24364-Zona III
Temperatura del fluido	0 ... 50 °C
Livello di rumorosità	78 dB(A)
Grado di protezione	IP65
Temperatura ambiente	0 ... 50 °C
Peso	1.120 g
Intervallo di misurazione della pressione	-1 ... 0 bar
Precisione FS	3 %FS

Caratteristica	Valore
Fissaggio	Su sottobase
Attacco pneumatico 1	Sottobase misura 26 mm a norma ISO 15407-2
Attacco pneumatico 3	Sottobase misura 26 mm a norma ISO 15407-2
Avvertenza sul materiale	Conforme a RoHS
Materiale guarnizioni	NBR
Materiale del corpo	Lega di alluminio per lavorazione plastica
Materiale viti	Acciaio zincato
Materiale corpo connettore	Pressofusione di zinco Nichelato
Materiale contatti a innesto	Ottone dorato
Materiale finestrella	PA
Materiale tastiera	TPE-U