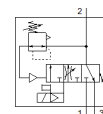
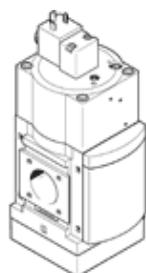


# valvola di inserimento progressivo e scarico MS9-SV-G-C-V24-S-VS

Codice prodotto: 570737

FESTO

Per l'alimentazione progressiva e lo scarico rapido di parti di impianti.



## Foglio dati

Caratteristica	Valore
Serie	MS
Taglia	9
Dimensione modulare	90 mm
Funzione di sicurezza	Scarico
Performance Level (PL)	Scarico / fino a categoria 1, Performance Level c
Costruzione	Valvola a spola
Tipo di azionamento	Elettrico
Principio di tenuta	Non metallica
Funzione di scarico	Non strozzabile
Azionatore manuale	Nessuno
Riposizionamento	Molla meccanica
Tipo di comando	Prepilotato
Funzione valvola	3/2, chiusa, monostabile Funzione formazione pressione
Pressione d'esercizio Mpa	0,35 ... 1,6 MPa
Pressione d'esercizio	3,5 ... 16 bar
Portata nominale normale	8.300 ... 16.550 l/min
Portata normale scarico 0,6->0 MPa (6->0 bar, 87->0 psi)	19.730 ... 21.720 l/min
Durata dell'inserimento	100 %
Valori caratteristici bobina	24 V cc: 8,4 W
Tensione d'esercizio nominale CC	24 V
Oscillazioni di tensione ammissibili	+/- 10 %
Fluido d'esercizio	Aria compressa a norma ISO 8573-1:2010 [7:4:4]
Indicazione sul fluido d'esercizio e di pilotaggio	E' possibile l'impiego con aria lubrificata (necessario poi per l'impiego successivo)
Classe di resistenza alla corrosione CRC	2 - stress da corrosione moderato
Avvertenza sul materiale	Conforme a RoHS
Conformità PWIS	VDMA24364-B1/B2-L
Livello di rumorosità	93 dB(A)
Grado di protezione	IP65
Temperatura del fluido	0 ... 60 °C
Temperatura ambiente	0 ... 60 °C
Temperatura di stoccaggio	0 ... 60 °C
Resistenza agli urti	Prova agli urti con grado di severità 1 secondo FN 942017-5 e EN 60068-2-27
Resistenza alle vibrazioni	Test di trasporto con livello di gravità 1 secondo FN 942017-4 ed EN 60068-2-6
Marchio CE (vedi dichiarazione di conformità)	Ai sensi della direttiva CE sulla compatibilità elettromagnetica Ai sensi della direttiva macchine CE secondo la direttiva UE RoHS
Marchio UKCA (vedi dichiarazione di conformità)	secondo prescrizioni UK per EMV secondo prescrizioni UK per le macchine secondo prescrizioni UK RoHS
Fissaggio	Montaggio in linea

Caratteristica	Valore
	Con accessori A scelta:
Posizione di montaggio	Qualsiasi
Peso	3.200 g
Attacco manometro	G1/8 G1/4
Attacco pneumatico 3	G1 1 NPT
Connessione elettrica	Configurazione attacchi forma A, a norma EN 175301-803 Connettore maschio A norma EN 175301-803 Forma costruttiva quadrata
Materiale del corpo	Alluminio pressofuso
Materiale guarnizioni	NBR
Materiale spola	Ottone
Materiale testata	Lega di alluminio per lavorazione plastica
Materiale piastra di copertura inferiore	PA