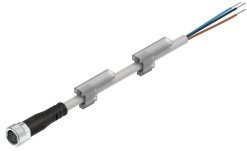


# Cavo di collegamento NEBU-M8G3-E-10-LE3

Codice prodotto: 569842

FESTO



## Foglio dati

Caratteristica	Valore
Conforme allo standard	Colori dei fili e numero di collegamento secondo EN 60947-5-2 EN 61076-2-104
Protezione antideflagrante	Osservare quanto indicato nel certificato Zona 2 (ATEX) Zona 22 (ATEX)
Designazione cavo	Con 2x supporti per targhette di identificazione
Peso prodotto	242 g
Collegamento elettrico 1, funzione	Lato dispositivo di campo
Collegamento elettrico 1, progettazione	Circolare
Collegamento elettrico ingresso 1, tipo di collegamento	Connettore femmina
Collegamento elettrico 1, uscita cavo	Diritto
Collegamento elettrico 1, connettore	M8x1, codifica A, secondo EN 61076-2-104
Collegamento elettrico 1, numero di poli	3
Collegamento elettrico 1, poli utilizzati	3
Collegamento elettrico 1, tipo di montaggio	Bloccaggio a vite
Collegamento elettrico 2, funzione	Lato comando
Collegamento elettrico ingresso 2, tipo di collegamento	Cavo
Collegamento elettrico 2, del connettore	Estremità aperta
Collegamento elettrico 2, numero di collegamenti/nuclei	3
Collegamento elettrico 2, collegamenti/nuclei utilizzati	3
Intervallo di tensione d'esercizio DC	0 V...60 V
Intervallo della tensione d'esercizio AC	0 V...60 V
Capacità di carico di corrente a 40 °C	3 A
Immunità alle sovratensioni	1.5 kV
Lunghezza del cavo	10 m
Caratteristiche cavo	applicabile su catene portacavi
Condizioni di test del cavo	Resistenza alla flessione: secondo la norma Festo Condizioni di test su richiesta Catena portacavi: > 5 milioni di cicli, raggio di curvatura 28 mm
Raggio di curvatura del cavo posa fissa	12 mm
Raggio di curvatura, installazione del cavo posa mobile	39 mm
Diametro cavo	3.8 mm
Tolleranza diametro cavo	± 0,1 mm

<b>Caratteristica</b>	<b>Valore</b>
Struttura del cavo	3 x 0,25 mm <sup>2</sup>
Sezione nominale conduttore	0.25 mm <sup>2</sup>
Grado di protezione	IP65 IP68 IP69K
Nota sul grado di protezione	Nello stato assemblato
Caratteristiche speciali	Resistente all'olio
Temperatura ambiente	-25 °C...80 °C
Temperatura ambiente con cavo mobile	-5 °C...80 °C
Marchio CE (vedere dichiarazione di conformità)	Conforme Direttiva bassa tensione UE Conforme alla direttiva EU RoHS Istruzioni RoHS UK Secondo i regolamenti del Regno Unito per le apparecchiature elettriche
Conformità PWIS	VDMA24364-B2-L
Nota sui materiali	Conforme alla direttiva EU 2002/95 (RoHS) Senza alogeni Senza estere di acido fosforico
Grado di inquinamento	3
Classe di resistenza alla corrosione CRC	2 - Moderata sollecitazione da corrosione
Materiale della guaina del cavo	TPE-U(PUR)
Colore guaina del cavo	grigio
Materiale corpo	TPE-U(PUR)
Colore corpo	Nero
Materiale della vite di bloccaggio	Ottone nichelato
Materiale guarnizioni	NBR
Materiale del contatto elettrico	Lega di rame dorata
Materiale della guaina isolante	PP