

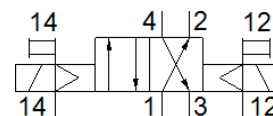
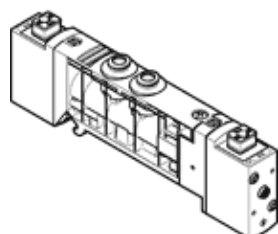
elettrovalvola

VUVB-S-B42-ZD-T38-1C1

Codice prodotto: 568323

FESTO

Questo prodotto è ottenibile soltanto tramite la consociata Festo in USA
Questo elemento è idoneo per l'impiego con il vuoto.



Foglio dati

| Caratteristica | Valore |
|--|---|
| Funzione valvola | 4/2, bistabile |
| Tipo di azionamento | Elettrico |
| Dimensione valvola | 20 mm |
| Portata nominale normale | 1.000 l/min |
| Pressione d'esercizio | -0,9 ... 8 bar |
| Costruzione | Valvola a spola |
| Grado di protezione | IP65 |
| Diametro nominale | 7 mm |
| Funzione di scarico | Non strozzabile |
| Principio di tenuta | Non metallica |
| Posizione di montaggio | Qualsiasi |
| Azionatore manuale | Bistabile Monostabile |
| Tipo di comando | Prepilotato |
| Alimentazione pressione di pilotaggio | Esterna |
| Direzione di flusso | Non reversibile |
| Pressione di pilotaggio | 2 ... 8 bar |
| Tempo di commutazione, inversione | 20 ms |
| Valori caratteristici bobina | 24 V cc: 1,5 W |
| Resistenza alle scariche elettriche | 0,8 kV |
| Grado di imbrattamento | 3 |
| Oscillazioni di tensione ammissibili | +/- 10 % |
| Fluido d'esercizio | Aria compressa a norma ISO 8573-1:2010 [7:4:4] |
| Indicazione sul fluido d'esercizio e di pilotaggio | E' possibile l'impiego con aria lubrificata (necessario poi per l'impiego successivo) |
| Classe di resistenza alla corrosione CRC | 1 |
| Temperatura di stoccaggio | -20 ... 40 °C |
| Temperatura del fluido | -5 ... 50 °C |
| Temperatura ambiente | -5 ... 50 °C |
| Coppia di serraggio max., fissaggio valvola | 2 Nm |
| Peso | 220 g |
| Connessione elettrica | Connettore maschio A norma EN 175301-803 Forma C |
| Fissaggio | Con foro passante |
| Attacco servopilotaggio 12/14 | Sottobase |
| Attacco scarico servopilotaggio 84 | Non convogliato |
| Attacco pneumatico 1 | Sottobase |
| Attacco pneumatico 2 | QS-3/8 |
| Attacco pneumatico 3 | Sottobase |
| Attacco pneumatico 4 | QS-3/8 |
| Avvertenza sul materiale | Senza rame e PTFE Conforme a RoHS |

| Caratteristica | Valore |
|---|--|
| Informazioni sui materiali, guarnizioni | FPM HNBR NBR |
| Informazioni sui materiali, corpo | PA rinforzato |
| Informazioni sui materiali, spola | Lega di alluminio per lavorazione plastica |