

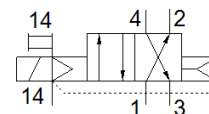
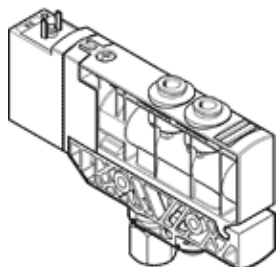
elettrovalvola

VUVB-L-M42-AZD-T516-1C1

Codice prodotto: 568293

FESTO

Questo prodotto è ottenibile soltanto tramite la consociata Festo in USA
Questo elemento è idoneo per l'impiego con il vuoto.



Foglio dati

Caratteristica	Valore
Funzione valvola	4/2, monostabile
Tipo di azionamento	Elettrico
Dimensione valvola	20 mm
Portata nominale normale	800 l/min
Pressione d'esercizio	-0,9 ... 8 bar
Costruzione	Valvola a spola
Riposizionamento	Molla pneumatica
Grado di protezione	IP65
Diametro nominale	7 mm
Funzione di scarico	Non strozzabile
Principio di tenuta	Non metallica
Posizione di montaggio	Qualsiasi
Azionatore manuale	Bistabile Monostabile
Tipo di comando	Prepilotato
Alimentazione pressione di pilotaggio	Esterna
Direzione di flusso	Non reversibile
Pressione di pilotaggio	2 ... 8 bar
Tempo di commutazione, disazionamento	25 ms
Tempo di commutazione azionamento	25 ms
Valori caratteristici bobina	24 V cc: 1,5 W
Resistenza alle scariche elettriche	0,8 kV
Grado di imbrattamento	3
Oscillazioni di tensione ammissibili	+/- 10 %
Fluido d'esercizio	Aria compressa a norma ISO 8573-1:2010 [7:4:4]
Indicazione sul fluido d'esercizio e di pilotaggio	E' possibile l'impiego con aria lubrificata (necessario poi per l'impiego successivo)
Classe di resistenza alla corrosione CRC	1
Temperatura di stoccaggio	-20 ... 40 °C
Temperatura del fluido	-5 ... 50 °C
Temperatura ambiente	-5 ... 50 °C
Coppia di serraggio max., fissaggio valvola	2 Nm
Coppia di serraggio max., montaggio a parete	3 Nm
Peso	180 g
Connessione elettrica	Connettore maschio A norma EN 175301-803 Forma C
Fissaggio	Con foro passante
Attacco servopilotaggio 12/14	M5
Attacco scarico servopilotaggio 84	Non convogliato
Attacco pneumatico 1	QS-5/16
Attacco pneumatico 2	QS-5/16
Attacco pneumatico 3	NPT1/4-18

Caratteristica	Valore
Attacco pneumatico 4	QS-5/16
Avvertenza sul materiale	Senza rame e PTFE Conforme a RoHS
Informazioni sui materiali, sottobase	PA rinforzato
Informazioni sui materiali, guarnizioni	FPM HNBR NBR
Informazioni sui materiali, corpo	PA rinforzato
Informazioni sui materiali, spola	Lega di alluminio per lavorazione plastica