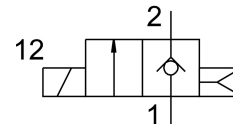


Elettrovalvola MHJ9-HF/LP

Codice prodotto: 567792

FESTO



Foglio dati

| Caratteristica | Valore |
|---|---|
| Funzione valvola | 2/2 vie, chiusa, monostabile |
| Tipo di azionamento | Elettrico |
| Larghezza | 9 mm |
| Portata nominale standard | 160 l/min |
| porta di lavoro pneumatica | Sottobase |
| Tensione d'esercizio | 24 V DC |
| Pressione d'esercizio | 0.05 MPa...0.4 MPa |
| Pressione di lavoro | 0.5 bar...4 bar |
| Design | Valvola a otturatore senza ritorno a molla |
| Tipo di reset | Molla pneumatica |
| Grado di protezione | IP40 |
| Dimensioni griglia | 9.5 mm |
| Nota sull'esercizio | Non utilizzare senza flusso. Per montaggio a blocco con portata, temperatura ambiente max. 45°C. |
| Principio di tenuta | Duro |
| Posizione di montaggio | Opzionale |
| Azionatore manuale | Nessuno |
| Tipo di pilotaggio | Diretto |
| Direzione del flusso | Non reversibile |
| valore b | 0.36 |
| Valore C | 0.66 l/sbar |
| Max. frequenza di commutazione | 500 Hz |
| Tempo di commutazione 4 bar e 24 V in condizioni nuove | 1 ms |
| Tempo di spegnimento 4 bar e 24 V in condizioni nuove | 0.4 ms |
| Tempo di accensione 4 bar e 48 V in condizioni nuove | 0.8 ms |
| Tempo di spegnimento 4 bar e 48 V in condizioni nuove | 0.4 ms |
| Tempo di eccitazione 4 bar e 12 V in condizioni nuove | 1.3 ms |
| Tempo di spegnimento 4 bar e 12 V in condizioni nuove | 0.5 ms |
| Tempo di accensione 0,5 bar e 24 V in condizioni nuove | 0.8 ms |
| Tempo di spegnimento 0,5 bar e 24 V in condizioni nuove | 0.5 ms |
| Tolleranza tempo di spegnimento | +15%/-25% |
| Tolleranza tempo di attivazione | +/-15% |

| Caratteristica | Valore |
|--|--|
| Intervallo di tensione d'esercizio DC | 12 V...53 V |
| Ciclo di lavoro | 100% |
| Nota sulla tensione di esercizio | Funzionamento solo con cavo di collegamento MHJ9-KMH-... |
| Resistenza bobina R20 | 2.5 Ohm |
| Fluido di lavoro | Aria compressa a norma ISO 8573-1:2010 [7:4:4] |
| Nota sul fluido di esercizio e di controllo | Funzionamento lubrificato non possibile |
| Restrizioni per la temperatura dell'ambiente e dei fluidi | In funzione della frequenza di commutazione (vedi grafico) |
| Classe di resistenza alla corrosione CRC | 2 - Moderata sollecitazione da corrosione |
| Conformità PWIS | VDMA24364-B2-L |
| Temperatura di stoccaggio | -20 °C...50 °C |
| Temperatura ammissibile della superficie del solenoide | 120 °C |
| Temperatura del fluido | -5 °C...60 °C |
| Temperatura ambiente | -5 °C...60 °C |
| Coppia massima di serraggio per il montaggio della valvola | 0.28 Nm |
| Peso prodotto | 25 g |
| Collegamento elettrico | A 2 poli Connettore maschio KMH |
| Tipo di montaggio | Su sottobase |
| Collegamento pneumatico, porta 1 | Sottobase |
| Collegamento pneumatico, porta 2 | Sottobase |
| Nota sui materiali | Conforme alla direttiva EU 2002/95 (RoHS) |
| Materiale guarnizioni | HNBR |
| Materiale corpo | Rinforzato con PA |
| Materiale viti | Acciaio |