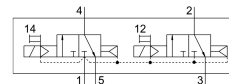


Elettrovalvola VSVA-B-T32C-AD-D2-1R5L

Codice prodotto: 566990

FESTO



Foglio dati

Caratteristica	Valore
Funzione valvola	2x3/2 vie, monostabile, chiusa
Tipo di azionamento	Elettrico
Larghezza	52 mm
Portata nominale standard	2200 l/min
porta di lavoro pneumatica	Sottobase grandezza 2 a norma ISO 5599-1 G3/8
Tensione d'esercizio	24 V DC
Pressione d'esercizio	0.3 MPa...1 MPa
Pressione di lavoro	3 bar...10 bar
Design	Saracinesca a pistone
Tipo di reset	Molla pneumatica
Approvazione	C-Tick c CSA us (OL) c UL us - Recognized (OL)
Marchio KC	KC-EMV
Marchio CE (vedere dichiarazione di conformità)	Conforme Direttiva EMC Istruzioni UK per CEM Istruzioni RoHS UK
Grado di protezione	IP65 NEMA 4
Dimensione nominale	15 mm
Dimensioni griglia	59 mm
Funzione aria di scarico	Con opzione di controllo del flusso Tramite piastra di strozzatura Tramite sottobase singola
Principio di tenuta	Morbido
Posizione di montaggio	Opzionale
Conforme allo standard	ISO 5599-1
Azionatore manuale	Con arresto Senza arresto
Tipo di pilotaggio	Pilotato
Aria di pilotaggio	Interno
Direzione del flusso	Non reversibile
lap	Sovrapposizione positiva

Caratteristica	Valore
Display degli stati dei segnali	LED
Portata della valvola	3000 l/min
Portata della valvola su sottobase singola	2000 l/min
Portata della valvola pneumatica su sottobase	2200 l/min
Tempo di spegnimento	35 ms
Tempo di accensione	20 ms
Ciclo di lavoro	100%
Max. impulso di prova positivo con segnale 0	1000 µs
Max. impulso di prova negativo con 1 segnale	3500 µs
Corrente nominale di assorbimento per elettrovalvola	165 mA fino a 30 ms
Corrente nominale con riduzione di corrente	35 mA dopo 30 ms
Caratteristiche dati bobina	24 V DC: 4,6 W
Fluttuazioni ammesse per la tensione di alimentazione	+/- 10 %
Fluido di lavoro	Aria compressa a norma ISO 8573-1:2010 [7:4:4]
Nota sul fluido di esercizio e di controllo	Possibilità di funzionamento lubrificato (in tal caso sarà sempre necessario un funzionamento lubrificato)
Resistenza alle vibrazioni	Test applicazione per il trasporto con livello di gravità 2 secondo FN 942017-4 e EN 60068-2-6
Resistenza agli urti	Prova agli urti con livello di gravità 2 secondo FN 942017-5 e EN 60068-2-27
Classe di resistenza alla corrosione CRC	0 - Nessuna corrosione o sollecitazione
Conformità PWIS	VDMA24364-B1/B2-L
Temperatura del fluido	-5 °C...50 °C
Umidità relativa dell'aria	0 - 90%
Fluido di pilotaggio	Aria compressa a norma ISO 8573-1:2010 [7:4:4]
Temperatura ambiente	-5 °C...50 °C
Peso prodotto	740 g
Collegamento elettrico	A 3 poli M12x1 Connettore maschio centrale Esecuzione rotonda
Tipo di montaggio	Su sottobase
Collegamento pneumatico, porta 1	Dimensione della sottobase 2 secondo ISO 5599-1
Collegamento pneumatico, porta 2	Sottobase dimensione 2 secondo ISO 5599-1
Collegamento pneumatico, porta 3	Dimensione della sottobase 2 secondo ISO 5599-1
Collegamento pneumatico, porta 4	Dimensione della sottobase 2 secondo ISO 5599-1
Collegamento pneumatico, attacco 5	Dimensione della sottobase 2 secondo ISO 5599-1
Nota sui materiali	Conforme alla direttiva EU 2002/95 (RoHS)
Materiale guarnizioni	FPM HNBR NBR
Materiale corpo	Alluminio pressofuso PA
Materiale viti	Acciaio Galvanizzato