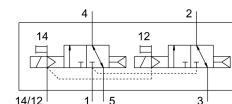
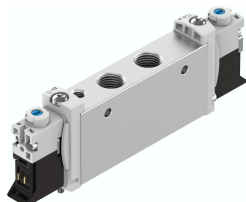


# Elettrovalvola VUVG-L14-T32C-AZT-G18-1P3

Codice prodotto: 566505

FESTO



## Foglio dati

Caratteristica	Valore
Funzione valvola	2x3/2 vie, monostabile, chiusa
Tipo di azionamento	Elettrico
Dimensione valvola	14 mm
Portata nominale standard	560 l/min
porta di lavoro pneumatica	G1/8
Tensione d'esercizio	24 V DC
Pressione d'esercizio	0.15 MPa...1 MPa
Pressione di lavoro	1.5 bar...10 bar
Design	Saracinesca a pistone
Tipo di reset	Molla pneumatica
Approvazione	Marchio di fabbrica RCM c UL us - Recognized (OL)
Grado di protezione	IP40 IP65 Con connettore femmina
Dimensione nominale	4.6 mm
Funzione aria di scarico	Con opzione di controllo del flusso
Principio di tenuta	Morbido
Posizione di montaggio	Opzionale
Azionatore manuale	Con arresto Senza arresto Coperto
Tipo di pilotaggio	Pilotato
Aria di pilotaggio	Esterni
lap	Sovrapposizione positiva
Pressione di pilotaggio Mpa	0.15 MPa...0.8 MPa
Pressione pilotaggio	1.5 bar...8 bar
Idoneità al vuoto	no
Tempo di spegnimento	25 ms
Tempo di accensione	9 ms
Ciclo di lavoro	100%
Max. impulso di prova positivo con segnale 0	700 µs
Max. impulso di prova negativo con 1 segnale	900 µs

<b>Caratteristica</b>	<b>Valore</b>
Caratteristiche dati bobina	24 V DC: 1,0 W 24 V DC: fase a bassa corrente 0,3 W, fase ad alta corrente 1,0 W
Fluttuazioni ammesse per la tensione di alimentazione	+/- 10 %
Fluido di lavoro	Aria compressa a norma ISO 8573-1:2010 [7:4:4]
Nota sul fluido di esercizio e di controllo	Possibilità di funzionamento lubrificato (in tal caso sarà sempre necessario un funzionamento lubrificato)
Resistenza alle vibrazioni	Test applicazione per il trasporto con livello di gravità 2 secondo FN 942017-4 e EN 60068-2-6
Restrizioni per la temperatura dell'ambiente e dei fluidi	-5 ... 50° C Senza riduzione corrente di ritenuta
Resistenza agli urti	Prova agli urti con livello di gravità 2 secondo FN 942017-5 e EN 60068-2-27
Classe di resistenza alla corrosione CRC	2 - Moderata sollecitazione da corrosione
Conformità PWIS	VDMA24364-B1/B2-L
Temperatura del fluido	-5 °C...60 °C
Fluido di pilotaggio	Aria compressa a norma ISO 8573-1:2010 [7:4:4]
Temperatura ambiente	-5 °C...60 °C
Peso prodotto	89 g
Collegamento elettrico	Tramite sottobase di collegamento elettrico
Tipo di montaggio	Una delle due: Sul blocchetto di collegamento Con foro passante
Attacco del servopilotaggio 12/14	M5
Collegamento pneumatico, porta 1	G1/8
Collegamento pneumatico, porta 2	G1/8
Collegamento pneumatico, porta 3	G1/8
Collegamento pneumatico, porta 4	G1/8
Collegamento pneumatico, attacco 5	G1/8
Nota sui materiali	Conforme alla direttiva EU 2002/95 (RoHS)
Materiale guarnizioni	HNBR NBR
Materiale corpo	Lega di alluminio battuto