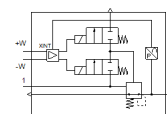
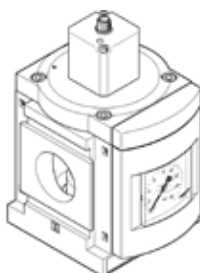


valvola regolatore di pressione MS12-LR-G-PE6

Codice prodotto: 564888

FESTO

Per la regolazione della pressione nei circuiti di regolazione pneumatici.



Foglio dati

Caratteristica	Valore
Taglia	12
Serie	MS
Posizione di montaggio	Qualsiasi
Costruzione	Valvola di regolazione a membrana, prepilotata
Funzione regolatore	Pressione in uscita costante Con compensazione pressione a monte Con scarico secondario Con flusso di ritorno
Indicazione della pressione	Con manometro
Pressione d'esercizio Mpa	0,115 ... 0,8 MPa
Pressione d'esercizio	1,15 ... 8 bar
Intervallo di regolazione della pressione	0,15 ... 6 bar
Max. isteresi pressione (MPa)	0,004 MPa
Isteresi di pressione max.	0,04 bar
Max. isteresi pressione	0,58 psi
Portata scarico secondario	≤ 600 l/min
Portata nominale normale	12.000 ... 21.000 l/min
Intervallo tensione d'esercizio CC	21,6 ... 26,4 V
Assorbimento elettrico max.	3,6 W
Assorbimento di corrente max.	0,15 A
Tensione d'esercizio nominale CC	24 V
Ondulazione residua	10 %
Intervallo di segnale, ingresso analogico	0 - 10 V
Marchio KC	KC-EMV
Marchio CE (vedi dichiarazione di conformità)	Ai sensi della direttiva CE sulla compatibilità elettromagnetica secondo la direttiva UE RoHS
Marchio UKCA (vedi dichiarazione di conformità)	secondo prescrizioni UK per EMV secondo prescrizioni UK RoHS
Fluido d'esercizio	Aria compressa a norma ISO 8573-1:2010 [7:4:4] Gas inerti
Classe di resistenza alla corrosione CRC	2 - stress da corrosione moderato
Conformità PWIS	VDMA24364-B1/B2-L
Temperatura di stoccaggio	-10 ... 60 °C
Temperatura del fluido	10 ... 50 °C
Grado di protezione	IP65
Temperatura ambiente	10 ... 50 °C
Peso	4.000 g
Fissaggio	Montaggio in linea Con squadretta di fissaggio A scelta:
Attacco pneumatico 1	Sottobase
Attacco pneumatico 2	Sottobase
Materiale copertura	PA
Avvertenza sul materiale	Conforme a RoHS

Caratteristica	Valore
Materiale piastra di copertura inferiore	Lega di alluminio per lavorazione plastica
Materiale guarnizioni	NBR
Materiale molla	Acciaio armonico
Materiale del corpo	Alluminio pressofuso
Materiale membrana	NBR
Materiale astina della valvola	Lega di alluminio per lavorazione plastica NBR Acciaio inossidabile fortemente legato