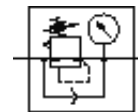
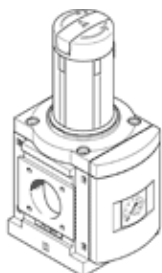


Riduttore di pressione MS9-LR-NG-D6-AG-PSI-AS

Codice prodotto: 564141

FESTO



Foglio dati

Caratteristica	Valore
Dimensioni	9
Serie costruttiva	MS
Disp. sicurezza azionamento	con lucchetto (accessorio)
Posizione di montaggio	qualsiasi
Costruzione	Valvola di regolazione a membrana prepilata
Funzione regolatore	Pressione in uscita costante con compensazione pressione a monte con scarico secondario con flusso di ritorno
Indicatore di pressione	con manometro
Pressione di esercizio	0,8 ... 20 bar
Campo di regolazione della pressione	0,3 ... 7 bar
Max. isteresi di pressione	0,3 bar
Fluido di esercizio	Classe di qualità dell'aria 5:7:- a norme DIN ISO 8573-1
Classe di resistenza alla corrosione CRC	2
Temperatura di stoccaggio	-10 ... 60 °C
Temperatura del fluido	-10 ... 60 °C
Temperatura ambiente	-10 ... 60 °C
Peso	1.400 g
Tipo fissaggio	a scelta: con accessori Montaggio a pannello Montaggio in linea
Informazioni sui materiali, copertura	PA rinforzato
Avvertenza sul materiale	a norme RoHS
Informazioni sui materiali, sottobase	Alluminio pressofuso
Informazioni sui materiali, squadretta di fissaggio	Alluminio pressofuso
Informazioni sui materiali, corpo (contenitore)	Alluminio pressofuso
Informazioni sui materiali, connettore per moduli	Alluminio pressofuso
Informazioni sui materiali, membrana	NBR
Informazioni sui materiali, astina della valvola	Leghe di alluminio per lavorazione plastica NBR POM