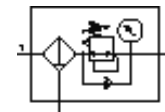


# Filtro-riduttore MS9-LFR-NG-D6-EUM-AG-PSI-AS

Codice prodotto: 564122

FESTO



## Foglio dati

Caratteristica	Valore
Dimensioni	9
Serie costruttiva	MS
Disp. sicurezza azionamento	con lucchetto (accessorio)
Posizione di montaggio	verticale +/- 5°
Capacità filtrante	40 µm
Scarico condensa	manuale rotativo
Costruzione	Filtro-riduttore a membrana pre-pilotato
Max. quantità di condensa	220 ml
Funzione regolatore	Pressione in uscita costante con compensazione pressione a monte con scarico secondario con flusso di ritorno
Indicatore di pressione	con manometro
Pressione di esercizio	0,8 ... 20 bar
Campo di regolazione della pressione	0,3 ... 7 bar
Max. isteresi di pressione	0,3 bar
Fluido di esercizio	Classe di qualità dell'aria 5:7:- a norme DIN ISO 8573-1
Classe di resistenza alla corrosione CRC	2
Temperatura di stoccaggio	-10 ... 60 °C
Classe di purezza aria in uscita	5.7 a norme DIN ISO 8573-1
Temperatura del fluido	-10 ... 60 °C
Temperatura ambiente	-10 ... 60 °C
Peso	2.400 g
Tipo fissaggio	a scelta: con accessori Montaggio in linea
Informazioni sui materiali, copertura	PA rinforzato
Informazioni sui materiali, disco elicoidale	POM
Informazioni sui materiali, supporto filtro	POM
Avvertenza sul materiale	a norme RoHS
Informazioni sui materiali, sottobase	Alluminio pressofuso
Informazioni sui materiali, squadretta di fissaggio	Alluminio pressofuso
Informazioni sui materiali, filtro	PE
Informazioni sui materiali, corpo (contenitore)	Alluminio pressofuso
Informazioni sui materiali, connettore per moduli	Alluminio pressofuso
Informazioni sui materiali, membrana	NBR
Informazioni sui materiali, tazza	Lega di alluminio per lavorazione plastica
Informazione sui materiali, guarnizione tazza	NBR
Informazioni sui materiali, finestrella	PA
Informazioni sui materiali, piatto di separazione	POM
Informazioni sui materiali, astina della valvola	Lega di alluminio per lavorazione plastica NBR POM