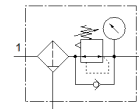


filtro-riduttore MS9-LFR-G-D7-CUM-AG-BAR-AS

Codice prodotto: 564120

FESTO

Pressione di uscita max. 12 bar, filtro da 5 µm, con manometro, manopola di regolazione con chiusura, tazza in metallo, scarico manuale della condensa, direzione di flusso da sinistra a destra.



Foglio dati

Caratteristica	Valore
Taglia	9
Serie	MS
Dispositivo antimanomissione	Con lucchetto (accessorio)
Posizione di montaggio	Verticale +/- 5°
Grado di filtrazione	5 µm
Scarico condensa	Manuale, rotativo
Costruzione	Filtro-riduttore a membrana, pre-pilotato
Quantità di condensa max.	220 ml
Funzione regolatore	Pressione in uscita costante Con compensazione pressione a monte Con scarico secondario Con flusso di ritorno
Indicazione della pressione	Con manometro
Pressione d'esercizio	1 ... 20 bar
Intervallo di regolazione della pressione	0,5 ... 12 bar
Isteresi di pressione max.	0,4 bar
Temperatura ambiente antideflagrante	-10°C ≤ Ta ≤ +60°C
Fluido d'esercizio	Aria compressa a norma ISO 8573-1:2010 [-:4:-] Gas inerti
Classe di resistenza alla corrosione CRC	2 - stress da corrosione moderato
Conformità PWIS	VDMA24364-B1/B2-L
Temperatura di stoccaggio	-10 ... 60 °C
Classe di purezza aria in uscita	Aria compressa a norma ISO 8573-1:2010 [6:4:4]
Temperatura del fluido	-10 ... 60 °C
Temperatura ambiente	-10 ... 60 °C
Peso	2.400 g
Fissaggio	Montaggio in linea Con accessori A scelta:
Materiale copertura	PA rinforzato
Materiale disco elicoidale	POM
Materiale supporto filtro	POM
Avvertenza sul materiale	Conforme a RoHS
Materiale piastra filettata	Alluminio pressofuso
Materiale squadretta di fissaggio	Alluminio pressofuso
Materiale filtro	PE
Materiale del corpo	Alluminio pressofuso
Materiale connettore per moduli	Alluminio pressofuso
Materiale membrana	NBR
Materiale tazza	Lega di alluminio per lavorazione plastica
Materiale guarnizione tazza	NBR
Materiale finestrella	PA
Materiale disco di separazione	POM
Materiale astina della valvola	Lega di alluminio per lavorazione plastica NBR POM