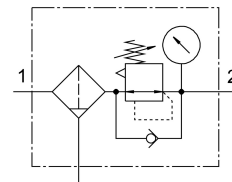


# Filtro-regolatore MS9-LFR-G-D6-EUM-DI-AG-BAR-AS

Codice prodotto: 564112

FESTO



## Foglio dati

| Caratteristica   | Valore   |
|--|--|
| Dimensione   | 9  |
| Serie  | MS   |
| Blocco attuatore   | può essere chiuso con accessori  |
| Posizione di montaggio   | Verticale +/-5°  |
| Grado di filtrazione   | 40 µm  |
| Scarico della condensa   | A rotazione manuale  |
| Design   | Filtro-riduttore a membrana azionato direttamente  |
| Volume max della condensa                                      | 220 ml   |
| Funzione del controllore                                       | Costante di pressione in uscita<br>Tramite compensazione della pressione primaria<br>Con scarico secondario<br>Con funzione di ritorno |
| Manometro (Analogico) o indicazione della pressione (Digitale) | Con manometro  |
| Pressione di lavoro  | 1 bar...20 bar   |
| Intervallo di regolazione di pressione                         | 0.5 bar...7 bar  |
| Isteresi di pressione max.                                     | 0.4 bar  |
| Temperatura ambiente di esplosione                             | -10°C ≤ Ta ≤ +60°C   |
| Fluido di lavoro   | Aria compressa a norma ISO 8573-1:2010 [-:4:-]<br>Gas inerti   |
| Classe di resistenza alla corrosione CRC                       | 2 - Moderata sollecitazione da corrosione  |
| Conformità PWIS  | VDMA24364-B1/B2-L  |
| Temperatura di stoccaggio                                      | -10 °C...60 °C   |
| Classe di purezza dell'aria in uscita                          | Aria compressa a norma ISO 8573-1:2010 [7:4:4]   |
| Temperatura del fluido   | -10 °C...60 °C   |
| Temperatura ambiente   | -10 °C...60 °C   |
| Peso prodotto  | 2400 g   |
| Tipo di montaggio  | Una delle due:<br>Installazione in linea<br>Con accessori  |
| Materiale copertura  | Rinforzato con PA  |
| Materiale disco elicoidale                                     | POM  |
| Materiale del supporto filtro                                  | POM  |
| Nota sui materiali   | Conforme alla direttiva EU 2002/95 (RoHS)  |

| <b>Caratteristica</b>             | <b>Valore</b>                           |
|-----------------------------------|---|
| Materiale sottobase               | Alluminio pressofuso                    |
| Materiale squadretta di fissaggio | Alluminio pressofuso                    |
| Materiale filtro                  | PE                                      |
| Materiale corpo                   | Alluminio pressofuso                    |
| Materiale connettore per moduli   | Alluminio pressofuso                    |
| Materiale membrana                | NBR                                     |
| Materiale della tazza             | Lega di alluminio battuto               |
| Materiale guarnizione a tazza     | NBR                                     |
| Materiale dello schermo           | PA                                      |
| Materiale piastra di separazione  | POM                                     |
| Materiale tubo della valvola      | Lega di alluminio battuto<br>NBR<br>POM |