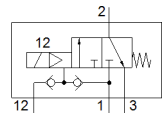
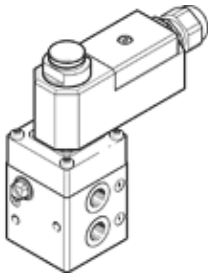


elettrovalvola VOFC-L-M32C-MC-G14-1UK4-EX4ME

Codice prodotto: 562877

FESTO



Foglio dati

Caratteristica	Valore
Funzione valvola	3/2, chiusa, monostabile
Tipo di azionamento	Elettrico
Larghezza	51 mm
Portata nominale normale	900 l/min
Pressione d'esercizio	2 ... 8 bar
Costruzione	Valvola a otturatore, prepilotata
Riposizionamento	Molla meccanica
Grado di protezione	IP65
Diametro nominale	6 mm
Principio di tenuta	Non metallica
Posizione di montaggio	Qualsiasi
Azionatore manuale	Nessuno
Tipo di comando	Prepilotato
Alimentazione pressione di pilotaggio	Esterna Interna
Direzione di flusso	Non reversibile
Safety Integrity Level (SIL)	Fino a SIL 4 High Demand mode Fino a SIL 4 Low Demand mode
Indicazione sulla pressione d'esercizio	0 - 8 bar con servopilotaggio esterno
Portata Kv alimentazione	0,72 m ³ /h
Portata Kv scarico	1,38 m ³ /h
Tempo di commutazione, disazionamento	12 ms
Tempo di commutazione azionamento	20 ms
Durata dell'inserimento	100%
Valori caratteristici bobina	24 V ca: 1,8 VA 24 V cc: 1,8 W
Oscillazioni di tensione ammissibili	-15 % / +10 %
ATEX categoria gas	II 2G
Protezione antincendio per ambienti potenzialmente esplosivi, tipo gas	Ex emb II T6, T5
ATEX categoria polvere	II 2D
Protezione antincendio per ambienti potenzialmente esplosivi, tipo polvere	Ex tD A21 IP65 T80°C, T95°C
Temperatura ambiente antideflagrante	T5: -20°C ≤ Ta ≤ +60°C T6: -20°C ≤ Ta ≤ +50°C T80°C: -20°C ≤ Ta ≤ +50°C T95°C: -20°C ≤ Ta ≤ +60°C
Certificato ente preposto	PTB 08 ATEX 2042 X
Fluido d'esercizio	Aria compressa a norma ISO 8573-1:2010 [-:-:-]
Marchio CE (vedi dichiarazione di conformità)	Ai sensi della direttiva CE sulla protezione antideflagrante (ATEX)
Classe di resistenza alla corrosione CRC	4
Temperatura del fluido	-25 ... 60 °C
Peso	880 g
Connessione elettrica	Morsettiera, filettatura di inserzione cavi M20x1,5
Attacco pneumatico 1	G1/4
Attacco pneumatico 2	G1/4
Attacco pneumatico 3	G1/4
Avvertenza sul materiale	Contiene sostanze che intaccano l'impregnazione della vernice Conforme a RoHS
Informazioni sui materiali, guarnizioni	NBR
Informazioni sui materiali, corpo	Alluminio Rivestito in Hard Ematal