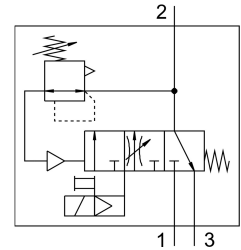


Valvola di inserimento progressivo e scarico MS9-SV

Codice prodotto: 562176

FESTO



Foglio dati

Caratteristica	Valore
Serie	MS
Dimensione	9
Dimensioni griglia	90 mm
Funzione di sicurezza	Scarico
Livello di performance (PL)	Scarico fino alla categoria 1, livello di performance c
Design	Saracinesca a pistone
Tipo di azionamento	Elettrico
Principio di tenuta	Morbido
Funzione aria di scarico	Senza opzione di controllo del flusso
Azionatore manuale	Nessuno Sulle elettrovalvole di prepilotaggio: monostabile; sulla valvola di inserimento/scarico rapido: bistabile, con reset automatico
Tipo di reset	Molla meccanica
Tipo di pilotaggio	Pilotato
Funzione valvola	3/2 vie, chiusa, monostabile Funzione inserimento progressivo
Pressione d'esercizio	0.35 MPa...1.6 MPa
Pressione di lavoro	3.5 bar...16 bar
Manometro (Analogico) o indicazione della pressione (Digitale)	Preparato per G1/4 Preparato per G1/8 Scala graduata rossa/verde Tramite sensore di pressione Con manometro Tramite indicatore dello stato d'esercizio
Portata nominale standard	8300 l/min...16550 l/min
Ciclo di lavoro	100%
Caratteristiche dati bobina	110 V AC: 50/60 Hz, potenza di prelievo 14,5 VA, potenza di mantenimento 10,5 VA 230 V AC: 50/60 Hz, potenza di prelievo 14,5 VA, potenza di mantenimento 10,5 VA 24 V DC: 2,7 W 24 V DC: 8,4 W

Caratteristica	Valore
Tensione nominale d'esercizio DC	110 V 230 V 24 V
Fluttuazioni ammesse per la tensione di alimentazione	+/- 10 %
Fluido di lavoro	Aria compressa a norma ISO 8573-1:2010[7:4:4]
Nota sul fluido di esercizio e di controllo	Possibilità di funzionamento lubrificato (in tal caso sarà sempre necessario un funzionamento lubrificato)
Classe di resistenza alla corrosione CRC	2 - Moderata sollecitazione da corrosione
Nota sui materiali	Conforme alla direttiva EU 2002/95 (RoHS)
Conformità PWIS	VDMA24364-B1/B2-L
Grado di protezione	IP65
Temperatura del fluido	0 °C...60 °C
Temperatura ambiente	0 °C...60 °C
Temperatura di stoccaggio	0 °C...60 °C
Resistenza agli urti	Prova d'urto con livello di gravità 1 secondo FN 942017-5 e EN 60068-2-27
Resistenza alle vibrazioni	Test applicazione per il trasporto con livello di gravità 1 secondo FN 942017-4 e EN 60068-2-6
Approvazione	c UL us - Recognized (OL)
Marchio CE (vedere dichiarazione di conformità)	Conforme Direttiva EMC Conforme Direttiva macchine CE Conforme alla direttiva EU RoHS Istruzioni UK per CEM Secondo i regolamenti del Regno Unito per le macchine Istruzioni RoHS UK
Tipo di montaggio	Una delle due: Installazione in linea Con accessori
Posizione di montaggio	Opzionale
Attacco manometro	G1/8 G1/4
Collegamento elettrico	Tipo A Connettori maschio Secondo EN 175301-803 Progettazione quadrata
Materiale corpo	Alluminio pressofuso
Materiale guarnizioni	NBR
Materiale spola	Ottone
Materiale coperchio	Lega di alluminio battuto
Materiale sotto il coperchio	PA