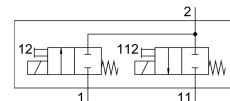
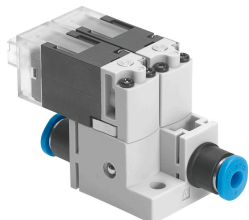


Valvola per il vuoto MHA1-2X2/2G-1,5-3-3-3

Codice prodotto: 562051

FESTO



Foglio dati

Caratteristica	Valore
Funzione valvola	2x2/2 vie, monostabile, chiusa
Tipo di azionamento	Elettrico
Larghezza	20 mm
Portata nominale standard	30 l/min
porta di lavoro pneumatica	QS-3
Tensione d'esercizio	24 V DC
Pressione di lavoro	0 bar...1.5 bar
Tipo di reset	Molla meccanica
Grado di protezione	IP40
Marchio CE (vedere dichiarazione di conformità)	Conforme Direttiva EMC Conforme alla direttiva EU RoHS Istruzioni UK per CEM Istruzioni RoHS UK
Dimensione nominale	1.5 mm
Dimensioni griglia	20 mm
Funzione aria di scarico	Senza opzione di controllo del flusso
Principio di tenuta	Morbido
Posizione di montaggio	Opzionale
Azionatore manuale	Senza arresto
Tipo di pilotaggio	Diretto
Direzione del flusso	Non reversibile
Display degli stati dei segnali	LED
Pressione d'esercizio, reversibile	-0.95 bar...0 bar
Idoneità al vuoto	sì
Portata standard	30 l/min
Max. frequenza di commutazione	10 Hz
Tempo di spegnimento	6 ms
Tempo di accensione	6 ms
Ciclo di lavoro	100%
Caratteristiche dati bobina	24 V DC: fase di bassa corrente 0,7 W, fase di alta corrente 3,0 W
Fluttuazioni ammesse per la tensione di alimentazione	+/- 10 %
Fluido di lavoro	Aria compressa a norma ISO 8573-1:2010 [7:4:4]

Caratteristica	Valore
Nota sul fluido di esercizio e di controllo	Possibilità di funzionamento lubrificato (in tal caso sarà sempre necessario un funzionamento lubrificato)
Resistenza alle vibrazioni	Test applicazione per il trasporto con livello di gravità 2 secondo FN 942017-4 e EN 60068-2-6
Resistenza agli urti	Prova agli urti con livello di gravità 2 secondo FN 942017-5 e EN 60068-2-27
Classe di resistenza alla corrosione CRC	2 - Moderata sollecitazione da corrosione
Conformità PWIS	VDMA24364-B2-L
Temperatura di stoccaggio	-20 °C...60 °C
Temperatura del fluido	-5 °C...50 °C
Temperatura ambiente	-5 °C...50 °C
Peso prodotto	30.6 g
Lunghezza max. cavo	30 m
Collegamento elettrico	Connettore maschio KMH
Tipo di montaggio	Con foro passante
Collegamento pneumatico, porta 1	QS-3
Collegamento pneumatico, porta 11	QS-3
Collegamento pneumatico, porta 2	QS-3
Nota sui materiali	Conforme alla direttiva EU 2002/95 (RoHS)
Materiale guarnizioni	FPM HNBR NBR
Materiale corpo	Rinforzato con PA Rinforzato con PPS
Materiale viti	Acciaio