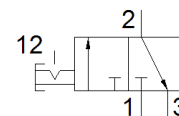


selettore N-3-M5

Codice prodotto: 561603

FESTO

Questo elemento è idoneo per l'impiego con il vuoto.



Foglio dati

| Caratteristica | Valore |
|--|---|
| Funzione valvola | 3/2, chiusa, monostabile |
| Tipo di azionamento | Manuale |
| Larghezza | 22,5 mm |
| Portata nominale normale | 80 l/min |
| Pressione d'esercizio | -0,95 ... 8 bar |
| Costruzione | Sede pistone |
| Riposizionamento | Molla meccanica |
| Diametro nominale | 2 mm |
| Posizione di montaggio | Qualsiasi |
| Tipo di comando | diretto |
| Fluido d'esercizio | Aria compressa a norma ISO 8573-1:2010 [7:-:-] |
| Indicazione sul fluido d'esercizio e di pilotaggio | E' possibile l'impiego con aria lubrificata (necessario poi per l'impiego successivo) |
| Classe di resistenza alla corrosione CRC | 1 - stress da corrosione basso |
| Temperatura del fluido | -10 ... 60 °C |
| Temperatura ambiente | -10 ... 60 °C |
| Forza di azionamento | 40 N |
| Peso | 421 g |
| Fissaggio | Con foro passante |
| Attacco pneumatico 1 | M5 |
| Attacco pneumatico 2 | M5 |
| Materiale guarnizioni | NBR |
| Materiale del corpo | Lega di alluminio per lavorazione plastica anodizzata |