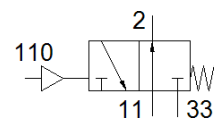
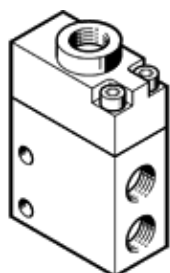


valvola pneumatica VLO-3-1/4

Codice prodotto: 561600
Prodotto in esaurimento

FESTO

Tipo in esaurimento. Fornibile fino al 2018. Per alternative di prodotto, vedere il Support Portal.



Foglio dati

Caratteristica	Valore
Funzione valvola	3/2, aperta, monostabile
Tipo di azionamento	Pneumatico
Larghezza	25 mm
Portata nominale normale	600 l/min
Pressione d'esercizio	0 ... 10 bar
Costruzione	A otturatore
Riposizionamento	Molla meccanica
Diametro nominale	7 mm
Posizione di montaggio	Qualsiasi
Pressione di pilotaggio	0,5 ... 6 bar
Tempo di commutazione, disazionamento	12 ms
Tempo di commutazione azionamento	4 ms
Fluido d'esercizio	Aria compressa a norma ISO 8573-1:2010 [7:4:4]
Indicazione sul fluido d'esercizio e di pilotaggio	E' possibile l'impiego con aria lubrificata (necessario poi per l'impiego successivo)
Classe di resistenza alla corrosione CRC	2 - stress da corrosione moderato
Temperatura del fluido	-10 ... 60 °C
Temperatura ambiente	-10 ... 60 °C
Peso	275 g
Fissaggio	Con foro passante
Attacco servopilotaggio 12	G1/4
Attacco pneumatico 1	G1/4
Attacco pneumatico 2	G1/4
Attacco pneumatico 3	G1/4
Informazioni sui materiali, guarnizioni	NBR
Informazioni sui materiali, corpo	Alluminio anodizzata