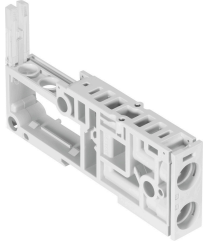


# Sottobase VMPAL-AP-14-T1

Codice prodotto: 560975

FESTO



## Foglio dati

| Caratteristica                              | Valore   |
|---|--|
| Larghezza                                   | 14.9 mm  |
| Lunghezza                                   | 107.3 mm   |
| Dimensioni griglia                          | 14.9 mm  |
| Dimensione valvola                          | 14 mm  |
| Divisione della zona di pressione           | Canale 1   |
| Numero max di posti valvola                 | 1  |
| Direzione del flusso                        | Reversibile  |
| Struttura unità di valvole                  | Le dimensioni delle valvole possono essere miste   |
| Pressione d'esercizio                       | -0.09 MPa...1 MPa  |
| Pressione di lavoro                         | -0.9 bar...10 bar  |
| Pressione di pilotaggio Mpa                 | 0.3 MPa...0.8 MPa  |
| Pressione pilotaggio                        | 3 bar...8 bar  |
| Fluido di lavoro                            | Aria compressa a norma ISO 8573-1:2010 [7:4:4]   |
| Nota sul fluido di esercizio e di controllo | Possibilità di funzionamento lubrificato (in tal caso sarà sempre necessario un funzionamento lubrificato) |
| Classe di resistenza alla corrosione CRC    | 3 - stress da corrosione elevato   |
| Conformità PWIS                             | VDMA24364-B1/B2-L  |
| Temperatura ambiente                        | -5 °C...50 °C  |
| Peso prodotto                               | 33 g   |
| Collegamento pneumatico, porta 2            | Per cartuccia da 14 mm   |
| Collegamento pneumatico, porta 4            | Per cartuccia 14 mm  |
| Nota sui materiali                          | Conforme alla direttiva EU 2002/95 (RoHS)  |
| Materiale sottobase                         | Rinforzato con PA  |