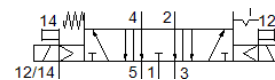
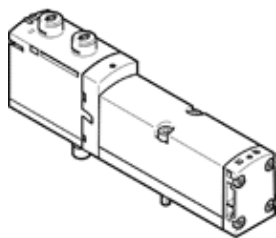


# elettrovalvola VSVA-B-P53ED-ZD-A1-1T1L

Codice prodotto: 560727

FESTO

Questo elemento è idoneo per l'impiego con il vuoto.



## Foglio dati

| Caratteristica  | Valore   |
|---|--|
| Funzione valvola  | 5/3, in scarico  |
| Tipo di azionamento                                       | Elettrico  |
| Larghezza   | 26 mm  |
| Portata nominale normale                                  | 1.000 l/min  |
| Pressione d'esercizio Mpa                                 | -0,09 ... 1 MPa  |
| Pressione d'esercizio                                     | -0,9 ... 10 bar  |
| Costruzione   | Valvola a spola  |
| Riposizionamento  | Molla meccanica<br>Azionamento elettrico                                   |
| Grado di protezione                                       | IP65<br>NEMA 4   |
| Diametro nominale   | 9 mm   |
| Funzione di scarico                                       | Strozzabile<br>tramite piastra di strozzatura<br>tramite sottobase singola |
| Principio di tenuta                                       | Non metallica  |
| Posizione di montaggio                                    | Qualsiasi  |
| Azionatore manuale  | Bistabile<br>Monostabile<br>Coperto  |
| Tipo di comando   | Prepilotato  |
| Alimentazione pressione di pilotaggio                     | Esterna<br>Interna   |
| Direzione di flusso                                       | Non reversibile  |
| Sovrapposizione   | Sovrapposizione positiva   |
| Indicatore di stato del segnale                           | LED  |
| Pressione di pilotaggio MPa                               | 0,3 ... 1 MPa  |
| Pressione di pilotaggio                                   | 3 ... 10 bar   |
| Portata valvola   | 1.400 l/min  |
| Portata valvola con sottobase singola                     | 1.200 l/min  |
| Portata valvola a collegamento pneumatico, flow optimized | 1.350 l/min  |
| Portata valvola a collegamento pneumatico                 | 1.000 l/min  |
| Tempo di commutazione asimmetrico, disazionamento         | 49 ms per lato pilotaggio 12   |
| Tempo di commutazione asimmetrico, azionamento            | 22 ms per lato pilotaggio 12<br>9 ms per lato pilotaggio 14                |
| Durata dell'inserimento                                   | 100 %  |
| Impulso positivo di prova max., con logico 0              | 1.200 µs   |
| Impulso negativo di prova max., con logico 1              | 1.100 µs   |
| Tensione d'esercizio nominale CC                          | 24 V   |
| Valori caratteristici bobina                              | 24 V cc: 1,6 W   |
| Resistenza alle scariche elettriche                       | 2,5 kV   |
| Grado di imbrattamento                                    | 3  |
| Oscillazioni di tensione ammissibili                      | +/- 10 %   |
| Fluido d'esercizio  | Aria compressa a norma ISO 8573-1:2010 [7:4:4]                             |

| Caratteristica                                     | Valore  |
|--|---|
| Indicazione sul fluido d'esercizio e di pilotaggio | E' possibile l'impiego con aria lubrificata (necessario poi per l'impiego successivo)   |
| Resistenza alle vibrazioni                         | Prova pratica di trasporto con grado di precisione 2 a norma FN 942017-4 e EN 60068-2-6 |
| Resistenza agli urti                               | Prova agli urti con grado di severità 2 secondo FN 942017-5 e EN 60068-2-27             |
| Classe di resistenza alla corrosione CRC           | 0 - nessuno stress da corrosione  |
| Conformità PWIS                                    | VDMA24364-B1/B2-L   |
| Temperatura del fluido                             | -5 ... 50 °C  |
| Umidità relativa dell'aria                         | 0 - 90 %  |
| Livello di rumorosità                              | 85 dB(A)  |
| Temperatura ambiente                               | -5 ... 50 °C  |
| Coppia di serraggio max., fissaggio valvola        | 1,8 ... 2,2 Nm  |
| Peso   | 291 g   |
| Connessione elettrica                              | 4 poli<br>Connettore maschio<br>A norma ISO 15407-2                                     |
| Fissaggio  | Su sottobase  |
| Attacco servopilotaggio 12/14                      | Sottobase misura 26 mm a norma ISO 15407-2  |
| Attacco scarico servopilotaggio 82/84              | A scelta:<br>Convogliato<br>Non convogliato   |
| Attacco pneumatico 1                               | Sottobase misura 26 mm a norma ISO 15407-2  |
| Attacco pneumatico 2                               | Sottobase misura 26 mm a norma ISO 15407-2  |
| Attacco pneumatico 3                               | Sottobase misura 26 mm a norma ISO 15407-2  |
| Attacco pneumatico 4                               | Sottobase misura 26 mm a norma ISO 15407-2  |
| Attacco pneumatico 5                               | Sottobase misura 26 mm a norma ISO 15407-2  |
| Avvertenza sul materiale                           | Conforme a RoHS   |
| Materiale guarnizioni                              | FPM<br>NBR  |
| Materiale del corpo                                | Alluminio pressofuso<br>PA  |
| Materiale viti                                     | Acciaio, zincato  |