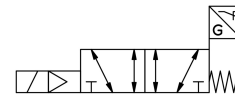
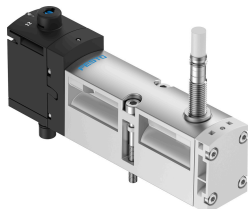


# Elettrovalvola VSVA-B-M52-MZD-A1-1T1L-APC

Codice prodotto: 560723

FESTO



## Foglio dati

| Caratteristica                                   | Valore   |
|--|--|
| Funzione valvola                                 | 5/2 vie, monostabile   |
| Tipo di azionamento                              | Elettrico  |
| Larghezza  | 26 mm  |
| Portata nominale standard                        | 1100 l/min   |
| porta di lavoro pneumatica                       | Sottobase da 26 mm a norma ISO 15407-2<br>G1/4   |
| Tensione d'esercizio                             | 24 V DC  |
| Pressione d'esercizio                            | -0.09 MPa...1 MPa  |
| Pressione di lavoro                              | -0.9 bar...10 bar  |
| Design   | Saracinesca a pistone  |
| Tipo di reset                                    | Molla meccanica  |
| Marchio KC                                       | KC-EMV   |
| Marchio CE (vedere dichiarazione di conformità)  | Conforme Direttiva EMC<br>Istruzioni UK per CEM  |
| Grado di protezione                              | IP65<br>NEMA 4   |
| Dimensione nominale                              | 9 mm   |
| Funzione aria di scarico                         | Con opzione di controllo del flusso<br>Tramite piastra di strozzatura<br>Tramite sottobase singola |
| Principio di tenuta                              | Morbido  |
| Posizione di montaggio                           | Opzionale  |
| Azionatore manuale                               | Con arresto<br>Senza arresto<br>Coperto  |
| Tipo di pilotaggio                               | Pilotato   |
| Aria di pilotaggio                               | Esterni<br>Interno   |
| Direzione del flusso                             | Opzionale  |
| Principio di misura                              | Induttivo  |
| lap  | Sovrapposizione positiva   |
| Sensore con protezione da inversione di polarità | Per tutti i collegamenti elettrici   |
| Display degli stati dei segnali                  | LED  |
| Rilevamento punto di commutazione                | Posizione normale tramite sensore  |

| Caratteristica   | Valore   |
|--|--|
| Visualizzazione stato di commutazione sensore                        | LED  |
| Pressione di pilotaggio Mpa  | 0.3 MPa...1 MPa  |
| Pressione pilotaggio   | 3 bar...10 bar   |
| Portata della valvola  | 1400 l/min   |
| Portata della valvola su sottobase singola                           | 1200 l/min   |
| Portata della valvola, collegata pneumaticamente, flusso ottimizzato | 1350 l/min   |
| Portata della valvola pneumatica su sottobase                        | 1100 l/min   |
| Tempo di spegnimento   | 54 ms  |
| Tempo di accensione  | 20 ms  |
| Valvola - tempo di accensione sensore                                | 60 ms  |
| Valvola - tempo di spegnimento sensore                               | 11 ms  |
| Ciclo di lavoro  | 100%   |
| Max. impulso di prova positivo con segnale 0                         | 1200 µs  |
| Max. impulso di prova negativo con 1 segnale                         | 1100 µs  |
| Tensione nominale d'esercizio DC                                     | 24 V   |
| Uscita di commutazione   | PNP  |
| Caratteristiche dati bobina  | 24 V DC: 1,6 W   |
| Immunità alle sovratensioni  | 2.5 kV   |
| Grado di inquinamento  | 3  |
| Fluttuazioni ammesse per la tensione di alimentazione                | +/- 10 %   |
| Fluido di lavoro   | Aria compressa a norma ISO 8573-1:2010[7:4:4]  |
| Nota sul fluido di esercizio e di controllo                          | Possibilità di funzionamento lubrificato (in tal caso sarà sempre necessario un funzionamento lubrificato) |
| Resistenza alle vibrazioni   | Test applicazione per il trasporto con livello di gravità 2 secondo FN 942017-4 e EN 60068-2-6             |
| Resistenza agli urti   | Prova agli urti con livello di gravità 2 secondo FN 942017-5 e EN 60068-2-27                               |
| Classe di resistenza alla corrosione CRC                             | 0 - Nessuna corrosione o sollecitazione  |
| Conformità PWIS  | VDMA24364-B1/B2-L  |
| Temperatura del fluido   | -5 °C...50 °C  |
| Umidità relativa dell'aria   | 0 - 90%  |
| Suono del livello di pressione                                       | 85 dB(A)   |
| Temperatura ambiente   | -5 °C...50 °C  |
| Coppia massima di serraggio per il montaggio della valvola           | 1.8 Nm...2.2 Nm  |
| Peso prodotto  | 307 g  |
| Intervallo tensione d'esercizio, sensore DC                          | 10 V...30 V  |
| Cortocircuito sensore di forza                                       | Pulsato  |
| Sensore di corrente inattiva   | 10 mA  |
| Corrente max. sensore di uscita                                      | 200 mA   |
| Sensore max. frequenza di commutazione                               | 5000 Hz  |
| Sensore dell'ondulazione residua                                     | ± 10%  |
| Sensore perdita di tensione  | 2 V  |
| Collegamento elettrico   | A 4 poli<br>Connettori maschio<br>Secondo ISO 15407-2  |
| Collegamento sensore   | Cavo<br>2,5 m  |
| Tipo di montaggio  | Su sottobase   |
| Attacco del servopilotaggio 12/14                                    | Sottobase dimensione 26 mm secondo ISO 15407-2   |
| Scarico del servo pilotaggio 82/84                                   | Canalizzato<br>Non canalizzato<br>Entrambi:  |
| Collegamento pneumatico, porta 1                                     | Dimensione della sottobase 26 mm secondo ISO 15407-2   |
| Collegamento pneumatico, porta 2                                     | Sottobase dimensione 26 mm secondo ISO 15407-2   |
| Collegamento pneumatico, porta 3                                     | Dimensione della sottobase 26 mm secondo ISO 15407-2   |

| <b>Caratteristica</b>              | <b>Valore</b>  |
|------------------------------------|--|
| Collegamento pneumatico, porta 4   | Dimensione della sottobase 26 mm secondo ISO 15407-2 |
| Collegamento pneumatico, attacco 5 | Dimensione della sottobase 26 mm secondo ISO 15407-2 |
| Nota sui materiali                 | Conforme alla direttiva EU 2002/95 (RoHS)            |
| Materiale guarnizioni              | FPM<br>NBR   |
| Materiale corpo                    | Alluminio pressofuso<br>PA                           |
| Materiale viti                     | Acciaio galvanizzato                                 |
| Funzione elemento di commutazione  | Contatto N/C   |