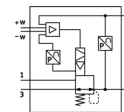
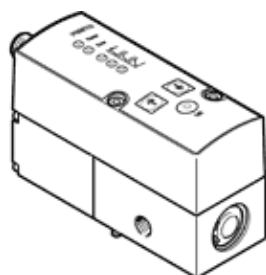


# Riduttore di pressione proporzionale VPPM-6L-L-1-G18-0L10H-V1P

Codice prodotto: 559780

FESTO



## Foglio dati

Caratteristica	Valore
Diametro nominale alimentazione	6 mm
Diametro nominale scarico	4,5 mm
Tipo di azionamento	elettrico
Principio di tenuta	A inserto
Posizione di montaggio	qualsiasi
Costruzione	Valvola di regolazione a membrana prepilata
Resistenza ai cortocircuiti	per tutti le connessioni elettriche
Avvertenza di sicurezza	Condizioni di sicurezza VPPM: in caso di rottura del cavo di alimentazione la pressione di uscita non viene regolata.
Protezione contro l'inversione di polarità	per tutti le connessioni elettriche
Riposizionamento	Molla meccanica
Tipo di comando	prepilato
Funzione valvola	Riduttore di pressione proporzionale a 3 vie
Tipo indicatore	LED
Campo di regolazione della pressione	0,1 ... 10 bar
Pressione di ingresso 1	0 ... 11 bar
Max. isteresi di pressione	0,05 bar
Portata nominale normale	1.400 l/min
Intervallo tensione di esercizio CC	21,6 ... 26,4 V
Durata dell'inserimento	100%
Max. potenza elettrica assorbita	7 W
Ondulazione residua	10 %
Fluido di esercizio	Aria compressa a norma ISO 8573-1:2010 [7:4:4] Inert gases
Note on operating and pilot medium	Lubricated operation not possible
Marchio CE (vedi dichiarazione di conformità)	ai sensi della direttiva CE sulla compatibilità elettromagnetica
Classe di resistenza alla corrosione CRC	2
Temperatura del fluido	10 ... 50 °C
Grado di protezione	IP65
Temperatura ambiente	0 ... 50 °C
Omologazione	C-Tick c UL us - Recognized (OL)
Peso	400 g
Errore di linearità FS	2 %
Coefficiente di temperatura	0,04 %/K
Riproducibilità FS	0,5 %
Connessione elettrica	Connettore M12 a 8 poli
Tipo fissaggio	con foro passante con accessori a scelta:
Attacco pneumatico 1	G1/8
Attacco pneumatico 2	G1/8
Attacco pneumatico 3	G1/8
Avvertenza sul materiale	a norme RoHS
Informazioni sui materiali, corpo (contenitore)	Lega di alluminio per lavorazione plastica anodizzato