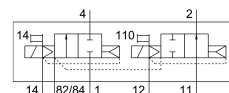
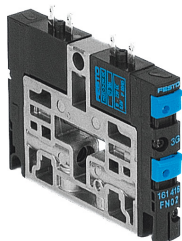


Elettrovalvola CPV10-M1H-2OLS-2GLS-K-M7

Codice prodotto: 559646

FESTO



Foglio dati

| Caratteristica | Valore |
|--|--|
| Funzione valvola | 2x2/a 2 vie, aperto/chiuso, monostabile |
| Tipo di azionamento | Elettrico |
| Dimensione valvola | 10 mm |
| Portata nominale standard | 400 l/min |
| porta di lavoro pneumatica | M7 |
| Tensione d'esercizio | 24 V DC |
| Pressione d'esercizio | -0.09 MPa...1 MPa |
| Pressione di lavoro | -0.9 bar...10 bar |
| Design | Saracinesca a pistone |
| Tipo di reset | Molla pneumatica |
| Grado di protezione | IP65 |
| Dimensione nominale | 4 mm |
| Funzione aria di scarico | Senza opzione di controllo del flusso |
| Principio di tenuta | Morbido |
| Posizione di montaggio | Opzionale |
| Azionatore manuale | Con arresto Senza arresto |
| Tipo di pilotaggio | Pilotato |
| Aria di pilotaggio | Esterni Interno |
| Direzione del flusso | Non reversibile |
| lap | Sovrapposizione positiva |
| Pressione di pilotaggio Mpa | 0.3 MPa...0.8 MPa |
| Pressione pilotaggio | 3 bar...8 bar |
| valore b | 0.35 |
| Valore C | 1.6 l/sbar |
| Tempo di spegnimento | 17 ms |
| Tempo di accensione | 15 ms |
| Ciclo di lavoro | 100% in combinazione con la riduzione della corrente di mantenimento |
| Consumo di energia elettrica | 0.46 W |
| Max. impulso di prova positivo con segnale 0 | 1400 µs |
| Max. impulso di prova negativo con 1 segnale | 700 µs |

| Caratteristica | Valore |
|---|--|
| Fluido di lavoro | Aria compressa a norma ISO 8573-1:2010 [7:4:4] |
| Nota sul fluido di esercizio e di controllo | Possibilità di funzionamento lubrificato (in tal caso sarà sempre necessario un funzionamento lubrificato) |
| Classe di resistenza alla corrosione CRC | 2 - Moderata sollecitazione da corrosione |
| Conformità PWIS | VDMA24364-B1/B2-L |
| Temperatura di stoccaggio | -20 °C...40 °C |
| Temperatura del fluido | -5 °C...50 °C |
| Temperatura ambiente | -5 °C...50 °C |
| Peso prodotto | 70 g |
| Tipo di montaggio | Con foro passante |
| Attacco del servopilotaggio 12/14 | Linea comune |
| Scarico del servo pilotaggio 82/84 | Linea comune |
| Collegamento pneumatico, porta 1 | Linea comune con separazione della pressione |
| Collegamento pneumatico, porta 11 | Linea comune con separazione della pressione |
| Collegamento pneumatico, porta 2 | M7 |
| Attacco pneumatico 3/5 | Linea comune |
| Collegamento pneumatico, porta 4 | M7 |
| Nota sui materiali | Conforme alla direttiva EU 2002/95 (RoHS) |
| Materiale guarnizioni | HNBR NBR |
| Materiale corpo | Alluminio pressofuso Ottone POM PPS Acciaio |