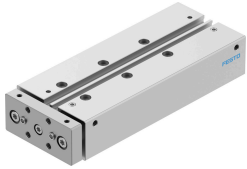


Cilindro guidato DFM-16-100-B-PPV-A-KF

Codice prodotto: 559464

FESTO



Foglio dati

Caratteristica	Valore
Corsa	100 mm
Diametro pistone	16 mm
Modo operativo, unità di azionamento	Giogo
Ammortizzazione	Ammortizzazione pneumatica, regolabile su entrambe le estremità
Posizione di montaggio	Opzionale
Guida	Guida di supporto cuscinetto a sfere
Design	Guida
Rilevamento posizione	Tramite sensore di finecorsa
Pressione d'esercizio	0.2 MPa...1 MPa
Pressione di lavoro	2 bar...10 bar
Funzionamento	A doppio effetto
Fluido di lavoro	Aria compressa a norma ISO 8573-1:2010 [7:4:4]
Nota sul fluido di esercizio e di controllo	Possibilità di funzionamento lubrificato (in tal caso sarà sempre necessario un funzionamento lubrificato)
Classe di resistenza alla corrosione CRC	0 - Nessuna corrosione o sollecitazione
Conformità PWIS	VDMA24364-B1/B2-L
Classe camera bianca	Classe 7 secondo ISO 14644-1
Temperatura ambiente	-5 °C...60 °C
Energia d'urto nelle posizioni terminali	0.15 J
Forza teorica a 6 bar, corsa di ritorno	104 N
Forza teorica a 6 bar, in spinta	121 N
collegamenti alternativi	Vedere il disegno del prodotto
Attacco pneumatico	M5
Nota sui materiali	Conforme alla direttiva EU 2002/95 (RoHS)
Materiale coperchio	Lega di alluminio battuto
Materiale guarnizioni	NBR
Materiale corpo	Lega di alluminio battuto
Materiale stelo	Acciaio inossidabile ad alta lega