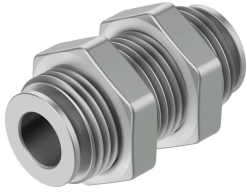


# Raccordo a innesto passa-parete NPQM-H-Q8-E-P10

Codice prodotto: 558808

FESTO



## Foglio dati

Caratteristica	Valore
Dimensione	Standard
Dimensione nominale	7 mm
Progettazione	Paratia
Dimensioni del pacchetto	10
Design	Principio push-pull
Pressione d'esercizio entro l'intervallo completo di temperatura	-0.095 MPa...1.6 MPa -13.775 psi...232 psi
Pressione operativa entro l'intervallo completo di temperatura	-0.95 bar...16 bar
Fluido di lavoro	Aria compressa a norma ISO 8573-1:2010 [7:-:-]
Nota sul fluido di esercizio e di controllo	Funzionamento lubrificato possibile
Classe di resistenza alla corrosione CRC	1 - Bassa corrosione o sollecitazione
Conformità PWIS	VDMA24364-B1/B2-L
Temperatura ambiente	-20 °C...70 °C
Peso prodotto	39.5 g
Collegamento pneumatico, porta 1	Per diametro esterno tubazione di 8 mm
Collegamento pneumatico, porta 2	Per diametro esterno della tubazione di 8 mm
Nota sui materiali	Conforme alla direttiva EU 2002/95 (RoHS)
Materiale corpo	Ottone, nichelato
Materiale dado	Ottone nichelato
Materiale della guarnizione del tubo	NBR