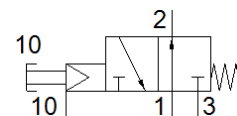


# valvola a tasto VHEM-PTCZ-M32U-M-G18

Codice prodotto: 558411

FESTO

Questo elemento è idoneo per l'impiego con il vuoto.



## Foglio dati

| Caratteristica                                     | Valore  |
|--|---|
| Funzione valvola                                   | 3/2, aperta, monostabile  |
| Tipo di azionamento                                | Manuale   |
| Larghezza  | 20 mm   |
| Portata nominale normale                           | 500 l/min   |
| Pressione d'esercizio                              | -0,95 ... 8 bar   |
| Costruzione  | A otturatore  |
| Riposizionamento                                   | Molla meccanica   |
| Diametro nominale                                  | 4 mm  |
| Indicazioni per l'impiego                          | Azionare solo manualmente   |
| Tipo di comando                                    | Prepilotato   |
| Alimentazione pressione di pilotaggio              | Esterna   |
| Pressione di pilotaggio                            | 4,5 ... 8 bar   |
| Fluido d'esercizio                                 | Aria compressa a norma ISO 8573-1:2010 [7:::]   |
| Indicazione sul fluido d'esercizio e di pilotaggio | E' possibile l'impiego con aria lubrificata (necessario poi per l'impiego successivo) |
| Classe di resistenza alla corrosione CRC           | 2 - stress da corrosione moderato   |
| Temperatura del fluido                             | -10 ... 60 °C   |
| Temperatura ambiente                               | -10 ... 60 °C   |
| Forza di azionamento                               | 46 N  |
| Peso   | 198 g   |
| Fissaggio  | A scelta:<br>Montaggio a pannello<br>Con foro passante                                |
| Attacco servopilotaggio 12                         | M5  |
| Attacco pneumatico 1                               | G1/8  |
| Attacco pneumatico 2                               | G1/8  |
| Attacco pneumatico 3                               | G1/8  |
| Avvertenza sul materiale                           | Conforme a RoHS   |
| Materiale guarnizioni                              | NBR   |
| Materiale del corpo                                | Legia di alluminio per lavorazione plastica<br>anodizzata                             |