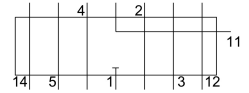
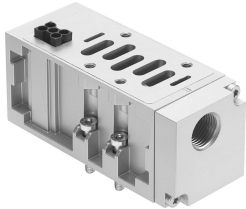


Piastra di alimentazione verticale VABF-S2-2-P1A3-G12

Codice prodotto: 555786

FESTO



Foglio dati

Caratteristica	Valore
Larghezza	54 mm
Basato su standard	ISO 5599-2
Posizione di montaggio	Opzionale
Connessione pneumatica verticale	Alimentazione aria compressa alternativa per 1
Pressione d'esercizio	-0.09 MPa...1 MPa
Pressione di lavoro	-0.9 bar...10 bar
Pressione d'ingresso 1	0.5 bar...10 bar
Pressione di alimentazione 1 MPa	0.05 MPa...1 MPa
Pressione di alimentazione 1 psi	7.25 psi...145 psi
Portata nominale standard	2800 l/min
Marchio CE (vedere dichiarazione di conformità)	Conforme Direttiva bassa tensione UE Secondo i regolamenti del Regno Unito per le apparecchiature elettriche
Fluido di lavoro	Aria compressa a norma ISO 8573-1:2010 [7:4:4]
Nota sul fluido di esercizio e di controllo	Possibilità di funzionamento lubrificato (in tal caso sarà sempre necessario un funzionamento lubrificato)
Classe di resistenza alla corrosione CRC	0 - Nessuna corrosione o sollecitazione
Conformità PWIS	VDMA24364-B1/B2-L
Grado di protezione	IP65 NEMA 4
Temperatura ambiente	-5 °C...50 °C
Peso prodotto	605 g
Fissaggio con montaggio verticale	Su sottobase accoppiabile Su sottobase singola
Collegamento pneumatico, porta 1	G1/2
Nota sui materiali	Conforme alla direttiva EU 2002/95 (RoHS)
Materiale corpo	Alluminio pressofuso