

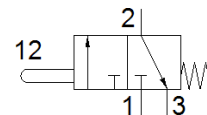
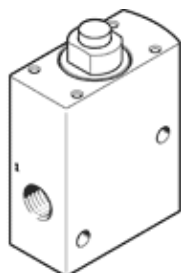
valvola ad astina VMEM-ST-M32C-M-G18

Codice prodotto: 555618
Prodotto in esaurimento

FESTO

Questo elemento è idoneo per l'impiego con il vuoto.

Tipo in esaurimento. Fornibile fino al 2019. Per alternative di prodotto, vedere il Support Portal.



Foglio dati

| Caratteristica | Valore |
|--|---|
| Funzione valvola | 3/2, chiusa, monostabile |
| Tipo di azionamento | Meccanico |
| Larghezza | 20 mm |
| Portata nominale normale | 500 l/min |
| Pressione d'esercizio | -0,95 ... 8 bar |
| Costruzione | A otturatore |
| Riposizionamento | Molla meccanica |
| Diametro nominale | 4 mm |
| Indicazioni per l'impiego | Non utilizzare come arresto meccanico |
| Tipo di comando | diretto |
| Frequenza di commutazione max. | 3 Hz |
| Fluido d'esercizio | Aria compressa a norma ISO 8573-1:2010 [7:::] |
| Indicazione sul fluido d'esercizio e di pilotaggio | E' possibile l'impiego con aria lubrificata (necessario poi per l'impiego successivo) |
| Classe di resistenza alla corrosione CRC | 2 - stress da corrosione moderato |
| Temperatura del fluido | -10 ... 60 °C |
| Temperatura ambiente | -10 ... 60 °C |
| Forza di azionamento | 80 N |
| Forza max. sull'attuatore | 170 N |
| Peso | 130 g |
| Fissaggio | Con foro passante |
| Attacco pneumatico 1 | G1/8 |
| Attacco pneumatico 2 | G1/8 |
| Attacco pneumatico 3 | G1/8 |
| Avvertenza sul materiale | Conforme a RoHS |
| Material seals | NBR |
| Material housing | Leghe di alluminio per lavorazione plastica anodizzata |