

# elettrovalvola

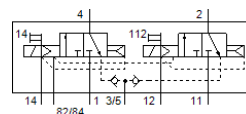
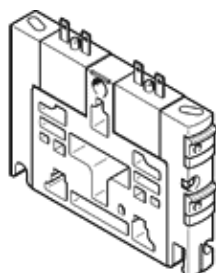
## CPV10-M1H-2X3-GLS-Y-M7

Codice prodotto: 553260

Classic - non utilizzare per nuovi progetti

FESTO

Sono disponibili delle alternative moderne digitando le prime quattro cifre del codice di tipo nel campo di ricerca.



## Foglio dati

| Caratteristica                                     | Valore  |
|--|---|
| Funzione valvola                                   | 2x3/2, chiuse, monostabili  |
| Tipo di azionamento                                | Elettrico   |
| Dimensione valvola                                 | 10 mm   |
| Portata nominale normale                           | 400 l/min   |
| Pressione d'esercizio Mpa                          | 0,01 ... 1 MPa  |
| Pressione d'esercizio                              | 0,1 ... 10 bar  |
| Costruzione  | Valvola a spola   |
| Riposizionamento                                   | Molla pneumatica  |
| Grado di protezione                                | IP65  |
| Diametro nominale                                  | 4 mm  |
| Funzione di scarico                                | Non strozzabile   |
| Principio di tenuta                                | Non metallica   |
| Posizione di montaggio                             | Qualsiasi   |
| Azionatore manuale                                 | Bistabile<br>Monostabile  |
| Tipo di comando                                    | Prepilotato   |
| Alimentazione pressione di pilotaggio              | Esterna<br>Interna  |
| Direzione di flusso                                | Non reversibile   |
| Sovrapposizione                                    | Sovrapposizione positiva  |
| Pressione di pilotaggio MPa                        | 0,3 ... 0,8 MPa   |
| Pressione di pilotaggio                            | 3 ... 8 bar   |
| Valore b   | 0,4   |
| Valore C   | 1,6 l/sbar  |
| Tempo di commutazione, disazionamento              | 25 ms   |
| Tempo di commutazione azionamento                  | 17 ms   |
| Durata dell'inserimento                            | 100% con riduzione della corrente di ritenuta   |
| Assorbimento elettrico                             | 0,46 W  |
| Impulso positivo di prova max., con logico 0       | 1.400 µs  |
| Impulso negativo di prova max., con logico 1       | 700 µs  |
| Fluido d'esercizio                                 | Aria compressa a norma ISO 8573-1:2010 [7:4:4]  |
| Indicazione sul fluido d'esercizio e di pilotaggio | E' possibile l'impiego con aria lubrificata (necessario poi per l'impiego successivo) |
| Classe di resistenza alla corrosione CRC           | 2 - stress da corrosione moderato   |
| Conformità PWIS                                    | VDMA24364-B1/B2-L   |
| Temperatura di stoccaggio                          | -20 ... 40 °C   |
| Temperatura del fluido                             | -5 ... 50 °C  |
| Temperatura ambiente                               | -5 ... 50 °C  |
| Peso   | 70 g  |
| Fissaggio  | Con foro passante   |
| Attacco servopilotaggio 12/14                      | Linea comune  |
| Attacco scarico servopilotaggio 82/84              | Linea comune  |
| Attacco pneumatico 1                               | Linea comune  |

| <b>Caratteristica</b>               | <b>Valore</b>   |
|-------------------------------------|---|
| Attacco pneumatico 11               | Linea comune  |
| Attacco pneumatico 2                | M7  |
| Attacchi pneumatici 3/5 raggruppati | Linea comune  |
| Attacco pneumatico 4                | M7  |
| Avvertenza sul materiale            | Conforme a RoHS   |
| Materiale guarnizioni               | HNBR<br>NBR   |
| Materiale del corpo                 | Alluminio pressofuso<br>Ottone<br>POM<br>PPS<br>Acciaio |