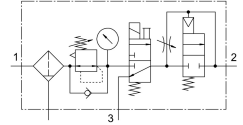


# Combinazione di unità di manutenzione MSB6N-1/2:J3D7A1-WP

Codice prodotto: 550511

FESTO



## Foglio dati

Caratteristica	Valore
Dimensione	6
Serie	MS
Blocco attuatore	Manopola con arresto può essere chiuso con accessori
Posizione di montaggio	Verticale +/-5°
Grado di filtrazione	5 µm
Scarico della condensa	A rotazione manuale
Design	Valvola di inserimento di sicurezza Valvola di inserimento Filtro-riduttore con manometro
Funzione del controllore	Costante di pressione in uscita Tramite compensazione della pressione primaria Con scarico secondario Con funzione di ritorno
Tazza di protezione	Tazza di protezione in plastica
Manometro (Analogico) o indicazione della pressione (Digitale)	Con manometro
Pressione di lavoro	4,5 bar...10 bar
Intervallo di regolazione di pressione	4 bar...9 bar
Portata nominale standard	3000 l/min
Caratteristiche dati bobina	24 V DC: 2,5 W
Fluido di lavoro	Aria compressa a norma ISO 8573-1:2010 [-:4:-] Gas inerti
Nota sul fluido di esercizio e di controllo	Possibilità di funzionamento lubrificato (in tal caso sarà sempre necessario un funzionamento lubrificato)
Classe di resistenza alla corrosione CRC	2 - Moderata sollecitazione da corrosione
Conformità PWIS	VDMA24364-B1/B2-L
Temperatura di stoccaggio	-10 °C...60 °C
Adatto per l'uso con gli alimenti	Vedere le informazioni avanzate sul materiale
Classe di purezza dell'aria in uscita	Aria compressa a norma ISO 8573-1:2010 [6:4:4]
Temperatura del fluido	-10 °C...50 °C
Temperatura ambiente	-10 °C...50 °C
Peso prodotto	2400 g
Tipo di montaggio	Con accessori
Collegamento pneumatico, porta 1	1/2 NPT

<b>Caratteristica</b>	<b>Valore</b>
Collegamento pneumatico, porta 2	1/2 NPT
Collegamento pneumatico, porta 3	G1/2
Nota sui materiali	Conforme alla direttiva EU 2002/95 (RoHS)
Materiale corpo	Alluminio pressofuso
Materiale della tazza	PC