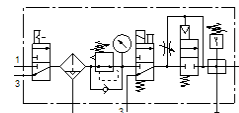
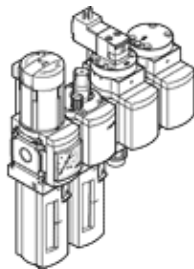


Modulo di efficientamento energetico MSB4N-1/4:J3M1D7A1-WP

Codice prodotto: 550496

FESTO

Comprendente filtro riduttore, lubrificatore, valvola di inserimento ad azionamento elettrico, valvola di inserimento progressivo ad azionamento pneumatico, piastra per fissaggio a parete. Pressione di uscita max. 9 bar, filtro da 5 µm, con manometro, manopola di regolazione con chiusura, tazza e protezione in plastica, scarico manuale della condensa, direzione di flusso da sinistra a destra.



Foglio dati

| Caratteristica | Valore |
|--|--|
| Taglia | 4 |
| Serie | MS |
| Dispositivo antimanomissione | Manopola con arresto Con lucchetto (accessorio) |
| Posizione di montaggio | Verticale +/- 5° |
| Grado di filtrazione | 5 µm |
| Scarico condensa | Manuale, rotativo |
| Costruzione | Modulo di derivazione Valvola di inserimento progressivo Pressostato Valvola di inserimento Filtro-riduttore con manometro |
| Funzione regolatore | Pressione in uscita costante Con compensazione pressione a monte Con scarico secondario Con flusso di ritorno |
| Protezione tazza | Tazza protettiva in plastica |
| Indicazione della pressione | Con manometro |
| Pressione d'esercizio | 4,5 ... 10 bar |
| Intervallo di regolazione della pressione | 4 ... 9 bar |
| Portata nominale normale | 550 l/min |
| Valori caratteristici bobina | 24 V cc: 1,8 W |
| Fluido d'esercizio | Aria compressa a norma ISO 8573-1:2010 [-:4:-] Gas inerti |
| Indicazione sul fluido d'esercizio e di pilotaggio | E' possibile l'impiego con aria lubrificata (necessario poi per l'impiego successivo) |
| Classe di resistenza alla corrosione CRC | 2 - stress da corrosione moderato |
| Conformità PWIS | VDMA24364-B2-L |
| Temperatura di stoccaggio | -10 ... 60 °C |
| Sicurezza alimentare | vedere le informazioni avanzate sul materiale |
| Classe di purezza aria in uscita | Aria compressa a norma ISO 8573-1:2010 [6:4:-] |
| Temperatura del fluido | -10 ... 50 °C |
| Temperatura ambiente | -10 ... 50 °C |
| Peso | 1.800 g |
| Fissaggio | Con accessori |
| Attacco pneumatico 1 | 1/4 NPT |
| Attacco pneumatico 2 | 1/4 NPT |
| Attacco pneumatico 3 | G1/4 |
| Materiale del corpo | Alluminio pressofuso |
| Materiale tazza | PC |