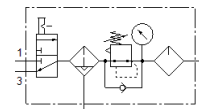


Modulo di efficientamento energetico MSB4N-1/4:C3J3M1D7A1F3-WP

Codice prodotto: 550488

FESTO

Comprendente valvola di inserimento manuale, filtro riduttore, lubrificatore, valvola di inserimento ad azionamento elettrico, valvola di inserimento progressivo ad azionamento pneumatico, modulo di derivazione con pressostato senza indicatore, piastra per fissaggio a parete. Pressione di uscita max. 9 bar, filtro da 5 µm, con manometro, manopola di regolazione con chiusura, tazza e protezione in plastica, scarico manuale della condensa, direzione di flusso da sinistra a destra.



Foglio dati

| Caratteristica | Valore |
|--|--|
| Taglia | 4 |
| Serie | MS |
| Dispositivo antimanomissione | Manopola con arresto Con lucchetto (accessorio) |
| Posizione di montaggio | Verticale +/- 5° |
| Grado di filtrazione | 5 µm |
| Scarico condensa | Manuale, rotativo |
| Costruzione | Valvola di inserimento Filtro-riduttore con manometro Lubrificatore standard a nebbia d'olio |
| Funzione regolatore | Pressione in uscita costante Con compensazione pressione a monte Con scarico secondario Con flusso di ritorno |
| Protezione tazza | Tazza protettiva in plastica |
| Indicazione della pressione | Con manometro |
| Pressione d'esercizio | 4,5 ... 10 bar |
| Intervallo di regolazione della pressione | 4 ... 9 bar |
| Portata nominale normale | 550 l/min |
| Valori caratteristici bobina | 24 V cc: 1,8 W |
| Fluido d'esercizio | Aria compressa a norma ISO 8573-1:2010 [7:4:4] Gas inerti |
| Indicazione sul fluido d'esercizio e di pilotaggio | E' possibile l'impiego con aria lubrificata (necessario poi per l'impiego successivo) |
| Classe di resistenza alla corrosione CRC | 2 - stress da corrosione moderato |
| Conformità PWIS | VDMA24364-B2-L |
| Temperatura di stoccaggio | -10 ... 60 °C |
| Sicurezza alimentare | vedere le informazioni avanzate sul materiale |
| Classe di purezza aria in uscita | Aria compressa a norma ISO 8573-1:2010 [6:4:-] |
| Temperatura del fluido | -10 ... 50 °C |
| Temperatura ambiente | -10 ... 50 °C |
| Peso | 1.500 g |
| Fissaggio | Con accessori |
| Attacco pneumatico 1 | 1/4 NPT |
| Attacco pneumatico 2 | 1/4 NPT |
| Attacco pneumatico 3 | G1/4 1/4 NPT |
| Materiale del corpo | Alluminio pressofuso |
| Materiale tazza | PC |