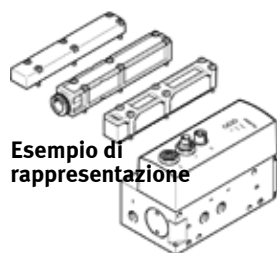


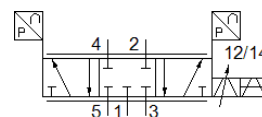
# valvola proporzionale VPWP-8-

Codice prodotto: 550172

FESTO



Esempio di rappresentazione



## Foglio dati

Foglio dati generale – I singoli valori dipendono dalla specifica configurazione.

Caratteristica	Valore
Diametro nominale	8 mm
Tipo di azionamento	Elettrico
Principio di tenuta	Metallo su metallo
Posizione di montaggio	Qualsiasi Preferibilmente orizzontale (elementi di visualizzazione verso l'alto) Se la valvola viene spostata, è necessario montarla trasversalmente alla direzione di movimento
Costruzione	Valvola a spola Con sensore di pressione integrato
Riposizionamento	Molla magnetica
Avvertenza di sicurezza	Posizione di sicurezza VPWP
Tipo di comando	diretto
Direzione di flusso	Non reversibile
Funzione valvola	Valvola proporzionale di controllo portata 5/3, chiusa
Indicazioni di stato	LED giallo = PL (Power Load) LED verde = power LED rosso = errore
Pressione d'esercizio Mpa	0 ... 1 MPa
Pressione d'esercizio	0 ... 10 bar
Pressione d'esercizio, posizionamento/soft stop	4 ... 8 bar
Pressione d'esercizio nominale	0,6 MPa 6 bar
Pressione d'esercizio nominale (psi)	87 psi
Portata nominale normale	1.400 l/min
Tensione d'esercizio nominale CC	24 V
Intervallo tensione d'esercizio CC	18 ... 30 V
Intervallo della tensione di carico CC	18 ... 30 V
Corrente di carico max. uscita in tensione	500 mA
Corrente di carico max. uscita digitale	500 mA
Assorbimento di corrente max., azionamento valvola	1,2 A
Assorbimento di corrente max., logica	0,15 A
Tensione di carico nominale CC	24 V
Tensione di alimentazione uscita digitale	Tensione di carico 24 V
Tensione di alimentazione uscita di tensione	Tensione di carico 24 V
Omologazione	RCM Mark
Marchio CE (vedi dichiarazione di conformità)	Ai sensi della direttiva CE sulla compatibilità elettromagnetica Ai sensi della direttiva CE sulla protezione antideflagrante (ATEX) secondo la direttiva UE RoHS
Marchio UKCA (vedi dichiarazione di conformità)	secondo prescrizioni UK per EMV secondo prescrizioni UK EX secondo prescrizioni UK RoHS
ATEX categoria gas	II 3G
Protezione antincendio per ambienti potenzialmente esplosivi, tipo gas	Ex nA IIC T5 X Gc
Temperatura ambiente antideflagrante	0°C ≤ Ta ≤ +50°C
Fluido d'esercizio	Aria compressa a norma ISO 8573-1:2010 [6:4:4]

<b>Caratteristica</b>	<b>Valore</b>
Indicazione sul fluido d'esercizio e di pilotaggio	L'impiego con aria lubrificata non è possibile
Classe di resistenza alla corrosione CRC	1 - stress da corrosione basso
Conformità PWIS	VDMA24364-B1/B2-L
Temperatura del fluido	0 ... 50 °C
Grado di protezione	IP65 In condizioni di montaggio
Temperatura ambiente	0 ... 50 °C
Peso	1.060 g
Risoluzione pressione	0,01 bar
Errore di linearità FS	< 1,5 %
Precisione di ripetizione FS	< 1 %
Versione uscita tensione 24 V	Logica positiva (PNP) Senza separazione galvanica Con protezione anticortocircuito Protezione inversione di polarità
Esecuzione uscita digitale	A norma IEC 61131-2 Logica positiva (PNP) Senza separazione galvanica Con protezione anticortocircuito Protezione inversione di polarità
Control-Interface	digitale Bus CAN con protocollo Festo Resistenza terminate integrata
Connessione elettrica, interfaccia Fieldbus IN	Connettore maschio M9 5 poli
Connessione elettrica, interfaccia Fieldbus OUT	Connettore femmina M9 5 poli
Connessione elettrica, interfaccia di Fieldbus	Connettore femmina M8 4 poli
Fissaggio	Con foro passante Con accessori
Colore dei collegamenti	Attacco 2: blu Attacco 4: nero
Attacco pneumatico 1	G1/4
Attacco pneumatico 2	G1/4
Attacco pneumatico 3	G1/4
Attacco pneumatico 4	G1/4
Attacco pneumatico 5	G1/4
Avvertenza sul materiale	Conforme a RoHS
Materiale testata	PA rinforzato
Materiale del corpo	Lega di alluminio per lavorazione plastica anodizzata