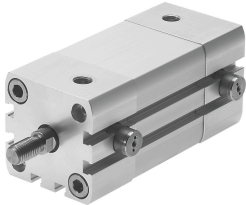


Cilindro compatto ADN-50- -EL-

Codice prodotto: 548218

FESTO



Foglio dati

| Caratteristica | Valore |
|---|--|
| Corsa | 10 mm...400 mm |
| Diametro pistone | 50 mm |
| Filetto dello stelo | M12x1,25 |
| Basato su standard | ISO 21287 |
| Ammortizzazione | Anelli/piastre di ammortizzazione elastica su entrambe le estremità |
| Posizione di montaggio | Opzionale |
| Parte finale stelo | Filetto femmina |
| Design | Pistone Stelo Tubo del cilindro |
| Rilevamento posizione | Tramite sensore di finecorsa |
| Varianti | Con sistema di blocco a finecorsa su entrambi i lati Con sistema di blocco a finecorsa sul lato posteriore Con sistema di blocco a finecorsa nella parte anteriore Filettatura dello stelo estesa Filetto personalizzato sullo stelo Stelo esteso Targhetta di identificazione incisa al laser |
| Pressione d'esercizio | 0.15 MPa...1 MPa |
| Pressione di lavoro | 1.5 bar...10 bar |
| Funzionamento | A doppio effetto |
| Fluido di lavoro | Aria compressa a norma ISO 8573-1:2010 [7:4:4] |
| Nota sul fluido di esercizio e di controllo | Possibilità di funzionamento lubrificato (in tal caso sarà sempre necessario un funzionamento lubrificato) |
| Classe di resistenza alla corrosione CRC | 2 - Moderata sollecitazione da corrosione |
| Conformità PWIS | VDMA24364-B1/B2-L |
| Temperatura ambiente | -20 °C...80 °C |
| Energia d'urto nelle posizioni terminali | 1 J |
| Forza teorica a 6 bar, corsa di ritorno | 1057 N |
| Forza teorica a 6 bar, in spinta | 1178 N |
| Massa aggiuntiva per ogni 10 mm di corsac | 16 g |
| Tipo di montaggio | Tramite filetto femmina Con accessori |
| Attacco pneumatico | G1/8 |

| Caratteristica | Valore |
|-----------------------------|--|
| Nota sui materiali | Conforme alla direttiva EU 2002/95 (RoHS) |
| Materiale coperchio | Lega di alluminio battuto Anodizzato |
| Materiale stelo | Acciaio fortemente legato |
| Materiale tubo del cilindro | Lega di alluminio battuto Anodizzato liscio |