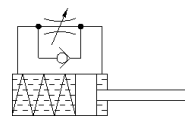
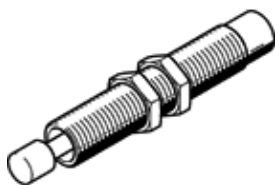


ammortizzatore DYSW-12-20-Y1F

Codice prodotto: 548075

FESTO

Autoregolante, con curva caratteristica progressiva.



Foglio dati

Caratteristica	Valore
Taglia	12
Corsa	20 mm
Ammortizzazione	Autoregolante Curva di ammortizzazione progressiva
Posizione di montaggio	Qualsiasi
Rilevamento posizione	Senza
Velocità di impatto max.	3 m/s
Tempo di riposizionamento breve	0,3 s
Tempo di riposizionamento lungo	1 s
Funzionamento	A semplice effetto In spinta
Classe di resistenza alla corrosione CRC	2 - stress da corrosione moderato
Conformità PWIS	VDMA24364-B2-L
Temperatura ambiente	-10 ... 80 °C
Corsa di decelerazione	20 mm
Max. forza d'arresto	1.000 N
Consumo max. di energia per corsa	12 J
Consumo max. di energia per ora	41.000 J
Energia residua max.	0,05 J
Forza di riposizionamento	5 N
Peso	91 g
Fissaggio	Con controdado
Avvertenza sul materiale	Conforme a RoHS
Materiale guarnizioni	NBR
Materiale del corpo	Acciaio zincato
Materiale stelo	Acciaio fortemente legato