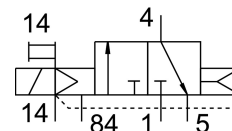
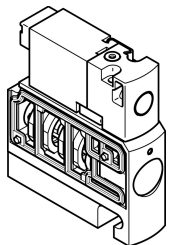


Elettrovalvola CPVSC1-M5H-K-H-M5C

Codice prodotto: 547380

FESTO



Foglio dati

| Caratteristica | Valore |
|--|--|
| Funzione valvola | 3/2 vie, chiusa, monostabile |
| Tipo di azionamento | Elettrico |
| Dimensione valvola | 10 mm |
| Portata nominale standard | 170 l/min |
| porta di lavoro pneumatica | M5 |
| Tensione d'esercizio | 12 V DC |
| Pressione d'esercizio | -0.09 MPa...0.7 MPa |
| Pressione di lavoro | -0.9 bar...7 bar |
| Design | Saracinesca a pistone |
| Tipo di reset | Molla pneumatica |
| Approvazione | c UL us - Recognized (OL) |
| Grado di protezione | IP40 |
| Funzione aria di scarico | Senza opzione di controllo del flusso |
| Principio di tenuta | Morbido |
| Posizione di montaggio | Opzionale |
| Azionatore manuale | Senza arresto |
| Tipo di pilotaggio | Pilotato |
| Aria di pilotaggio | Esterni |
| Direzione del flusso | Non reversibile |
| lap | Sovrapposizione positiva |
| Pressione di pilotaggio Mpa | 0.3 MPa...0.7 MPa |
| Pressione pilotaggio | 3 bar...7 bar |
| Tempo di spegnimento | 10 ms |
| Tempo di accensione | 10 ms |
| Max. impulso di prova positivo con segnale 0 | 500 µs |
| Max. impulso di prova negativo con 1 segnale | 400 µs |
| Caratteristiche dati bobina | 12 V DC: 1,0 W |
| Fluido di lavoro | Aria compressa a norma ISO 8573-1:2010 [7:4:4] |
| Nota sul fluido di esercizio e di controllo | Possibilità di funzionamento lubrificato (in tal caso sarà sempre necessario un funzionamento lubrificato) |
| Resistenza alle vibrazioni | Test applicazione per il trasporto con livello di gravità 2 secondo FN 942017-4 e EN 60068-2-6 |

| Caratteristica | Valore |
|--|--|
| Resistenza agli urti | Prova agli urti con livello di gravità 2 secondo FN 942017-5 e EN 60068-2-27 |
| Classe di resistenza alla corrosione CRC | 1 - Bassa corrosione o sollecitazione |
| Conformità PWIS | VDMA24364-B2-L |
| Temperatura del fluido | -5 °C...50 °C |
| Temperatura ambiente | -5 °C...50 °C |
| Peso prodotto | 30.5 g |
| Collegamento elettrico | A 2 poli Connettori maschio |
| Tipo di montaggio | Con foro passante |
| Scarico del servo pilotaggio 82/84 | Linea comune |
| Collegamento pneumatico, porta 1 | Linea comune |
| Collegamento pneumatico, porta 2 | M5 |
| Attacco pneumatico 3/5 | Linea comune |
| Collegamento pneumatico, porta 4 | M5 |
| Nota sui materiali | Conforme alla direttiva EU 2002/95 (RoHS) |
| Materiale guarnizioni | NBR |
| Materiale corpo | Alluminio pressofuso |