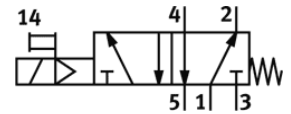
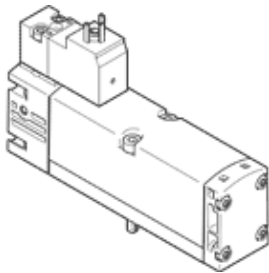


elettrovalvola VSVA-B-M52-MH-A1-3AC1

Codice prodotto: 547220

FESTO

Con Connettore cubico, forma C.



Foglio dati

Caratteristica	Valore
Funzione valvola	5/2, monostabile
Tipo di azionamento	Elettrico
Dimensione valvola	26 mm
Portata nominale normale	1.100 l/min
Pressione d'esercizio Mpa	0,3 ... 1 MPa
Pressione d'esercizio	3 ... 10 bar
Costruzione	Valvola a spola
Riposizionamento	Molla meccanica
Marchio CE (vedi dichiarazione di conformità)	Ai sensi della direttiva CE sulla bassa tensione
Marchio UKCA (vedi dichiarazione di conformità)	secondo prescrizioni UK per EMV
Grado di protezione	IP65 NEMA 4
Diametro nominale	9 mm
Funzione di scarico	Strozzabile
Principio di tenuta	Non metallica
Posizione di montaggio	Qualsiasi
Conforme alla norma	ISO 15407-1 VDMA 24563
Azionatore manuale	Monostabile
Tipo di comando	Prepilotato
Alimentazione pressione di pilotaggio	Interna
Direzione di flusso	Non reversibile
Sovrapposizione	Sovrapposizione positiva
Indicatore di stato del segnale	LED
Pressione di pilotaggio MPa	0,3 ... 1 MPa
Pressione di pilotaggio	3 ... 10 bar
Portata valvola	1.400 l/min
Portata valvola con sottobase singola	1.100 l/min
Portata valvola a collegamento pneumatico	1.100 l/min
Tempo di commutazione, disazionamento	56 ms
Tempo di commutazione azionamento	26 ms
Durata dell'inserimento	100 %
Valori caratteristici bobina	230 V ca: 50/60 Hz, potenza di spunto 2,9 VA, potenza di mantenimento 2,1 VA
Oscillazioni di tensione ammissibili	-15 % / +10 %
Fluido d'esercizio	Aria compressa a norma ISO 8573-1:2010 [7:4:4]
Indicazione sul fluido d'esercizio e di pilotaggio	E' possibile l'impiego con aria lubrificata (necessario poi per l'impiego successivo)
Resistenza alle vibrazioni	Prova pratica di trasporto con grado di precisione 2 a norma FN 942017-4 e EN 60068-2-6
Resistenza agli urti	Prova agli urti con grado di severità 2 secondo FN 942017-5 e EN 60068-2-27
Classe di resistenza alla corrosione CRC	0 - nessuno stress da corrosione
Conformità PWIS	VDMA24364-B1/B2-L

Caratteristica	Valore
Temperatura del fluido	-5 ... 50 °C
Umidità relativa dell'aria	0 - 90 %
Livello di rumorosità	85 dB(A)
Fluido di pilotaggio	Aria compressa a norma ISO 8573-1:2010 [7:4:4]
Temperatura ambiente	-5 ... 50 °C
Coppia di serraggio max., fissaggio valvola	2 Nm
Peso	180 g
Connessione elettrica	Configurazione degli attacchi forma C, secondo EN 175301-803 Con conduttore di messa a terra A norma DIN EN 175301-803
Fissaggio	Su sottobase
Attacco servopilotaggio 12	Sottobase misura 26 mm a norma ISO 15407-1
Attacco servopilotaggio 14	Sottobase misura 26 mm a norma ISO 15407-1
Attacco scarico servopilotaggio 82/84	Non convogliato, a norma Convogliato
Attacco pneumatico 1	Sottobase misura 26 mm a norma ISO 15407-1
Attacco pneumatico 2	Sottobase misura 26 mm a norma ISO 15407-1
Attacco pneumatico 3	Sottobase misura 26 mm a norma ISO 15407-1
Attacco pneumatico 4	Sottobase misura 26 mm a norma ISO 15407-1
Attacco pneumatico 5	Sottobase misura 26 mm a norma ISO 15407-1
Interfaccia pilota	A norma ISO 15218
Avvertenza sul materiale	Conforme a RoHS
Materiale guarnizioni	HNBR NBR
Materiale del corpo	Alluminio pressofuso
Materiale viti	Acciaio zincato