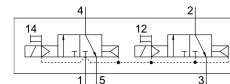


Elettrovalvola VSVA-B-T32C-AH-A2-3AC1

Codice prodotto: 547209

FESTO



Foglio dati

Caratteristica	Valore
Funzione valvola	2x3/2 vie, monostabile, chiusa
Tipo di azionamento	Elettrico
Dimensione valvola	18 mm
Portata nominale standard	400 l/min
porta di lavoro pneumatica	Sottobase da 18 mm a norma ISO 15407-1 Sottobase dimensione 02 a norma VDMA 24563 G1/8
Tensione d'esercizio	230 V AC
Pressione d'esercizio	0.2 MPa...1 MPa
Pressione di lavoro	2 bar...10 bar
Design	Saracinesca a pistone
Tipo di reset	Molla pneumatica
Marchio CE (vedere dichiarazione di conformità)	Conforme Direttiva bassa tensione UE Istruzioni UK per CEM
Grado di protezione	IP65 NEMA 4
Dimensione nominale	5 mm
Funzione aria di scarico	Con opzione di controllo del flusso
Principio di tenuta	Morbido
Posizione di montaggio	Opzionale
Conforme allo standard	ISO 15407-1 VDMA 24563
Azionatore manuale	Senza arresto
Tipo di pilotaggio	Pilotato
Aria di pilotaggio	Interno
Direzione del flusso	Non reversibile
lap	Sovrapposizione positiva
Display degli stati dei segnali	LED
Pressione di pilotaggio Mpa	0.3 MPa...1 MPa
Pressione pilotaggio	3 bar...10 bar
Portata della valvola	600 l/min
Portata della valvola su sottobase singola	450 l/min
Portata della valvola pneumatica su sottobase	400 l/min

Caratteristica	Valore
Tempo di spegnimento	21 ms
Tempo di accensione	13 ms
Ciclo di lavoro	100%
Caratteristiche dati bobina	230 V AC: 50/60 Hz, potenza di prelievo 2,9 VA, potenza di mantenimento 2,1 VA
Fluttuazioni ammesse per la tensione di alimentazione	-15%/+10%
Fluido di lavoro	Aria compressa a norma ISO 8573-1:2010[7:4:4]
Nota sul fluido di esercizio e di controllo	Possibilità di funzionamento lubrificato (in tal caso sarà sempre necessario un funzionamento lubrificato)
Resistenza alle vibrazioni	Test applicazione per il trasporto con livello di gravità 2 secondo FN 942017-4 e EN 60068-2-6
Resistenza agli urti	Prova agli urti con livello di gravità 2 secondo FN 942017-5 e EN 60068-2-27
Classe di resistenza alla corrosione CRC	0 - Nessuna corrosione o sollecitazione
Conformità PWIS	VDMA24364-B1/B2-L
Temperatura del fluido	-5 °C...50 °C
Umidità relativa dell'aria	0 - 90%
Suono del livello di pressione	85 dB(A)
Fluido di pilotaggio	Aria compressa a norma ISO 8573-1:2010[7:4:4]
Temperatura ambiente	-5 °C...50 °C
Coppia massima di serraggio per il montaggio della valvola	1 Nm
Peso prodotto	174 g
Collegamento elettrico	Tipo C Con conduttore di terra di protezione Conforme DIN EN 175301-803
Tipo di montaggio	Su sottobase
Porta ausiliaria aria pilotaggio 12	Dimensione della sottobase 18 mm secondo ISO 15407-1
Attacco ausiliario per il servo pilotaggio 14	Dimensione della sottobase 18 mm secondo ISO 15407-1
Scarico del servo pilotaggio 82/84	Canalizzato Non canalizzato come da standard
Collegamento pneumatico, porta 1	Sottobase dimensione 18 mm secondo ISO 15407-1
Collegamento pneumatico, porta 2	Sottobase dimensione 18 mm secondo ISO 15407-1
Collegamento pneumatico, porta 3	Dimensione della sottobase 18 mm secondo ISO 15407-1
Collegamento pneumatico, porta 4	Dimensione della sottobase 18 mm secondo ISO 15407-1
Collegamento pneumatico, attacco 5	Sottobase dimensione 18 mm secondo ISO 15407-1
Interfaccia prepilotaggio	Conforme ISO 15218
Nota sui materiali	Conforme alla direttiva EU 2002/95 (RoHS)
Materiale guarnizioni	HNBR NBR
Materiale corpo	Alluminio pressofuso
Materiale viti	Acciaio Galvanizzato