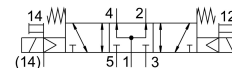
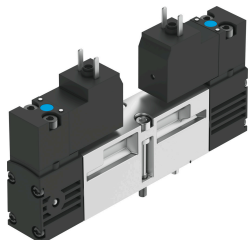


Elettrovalvola VSVA-B-P53U-ZH-A2-1AC1

Codice prodotto: 547123

FESTO



Foglio dati

| Caratteristica | Valore |
|---|--|
| Funzione valvola | 5/3 vie, pressurizzata |
| Tipo di azionamento | Elettrico |
| Dimensione valvola | 18 mm |
| Portata nominale standard | 450 l/min |
| porta di lavoro pneumatica | Sottobase da 18 mm a norma ISO 15407-1 Sottobase dimensione 02 a norma VDMA 24563 G1/8 |
| Tensione d'esercizio | 24V AC |
| Pressione d'esercizio | -0.09 MPa...1 MPa |
| Pressione di lavoro | -0.9 bar...10 bar |
| Design | Saracinesca a pistone |
| Tipo di reset | Molla meccanica |
| Grado di protezione | IP65 NEMA 4 |
| Dimensione nominale | 5 mm |
| Funzione aria di scarico | Con opzione di controllo del flusso |
| Principio di tenuta | Morbido |
| Posizione di montaggio | Opzionale |
| Conforme allo standard | ISO 15407-1 VDMA 24563 |
| Azionatore manuale | Senza arresto |
| Tipo di pilotaggio | Pilotato |
| Aria di pilotaggio | Esterni |
| Direzione del flusso | Reversibile |
| lap | Sovrapposizione positiva |
| Display degli stati dei segnali | LED |
| Pressione di pilotaggio Mpa | 0.3 MPa...1 MPa |
| Pressione pilotaggio | 3 bar...10 bar |
| Portata della valvola | 650 l/min |
| Portata della valvola su sottobase singola | 500 l/min |
| Portata della valvola pneumatica su sottobase | 450 l/min |
| Tempo di spegnimento | 30 ms |

| Caratteristica | Valore |
|--|--|
| Tempo di accensione | 18 ms |
| Tempo di inversione | 20 ms |
| Ciclo di lavoro | 100% |
| Caratteristiche dati bobina | 24 V AC: 50/60 Hz, potenza di prelievo 3,1 VA, potenza di mantenimento 2,3 VA |
| Fluttuazioni ammesse per la tensione di alimentazione | -15%/+10% |
| Fluido di lavoro | Aria compressa a norma ISO 8573-1:2010[7:4:4] |
| Nota sul fluido di esercizio e di controllo | Possibilità di funzionamento lubrificato (in tal caso sarà sempre necessario un funzionamento lubrificato) |
| Resistenza alle vibrazioni | Test applicazione per il trasporto con livello di gravità 2 secondo FN 942017-4 e EN 60068-2-6 |
| Resistenza agli urti | Prova agli urti con livello di gravità 2 secondo FN 942017-5 e EN 60068-2-27 |
| Classe di resistenza alla corrosione CRC | 0 - Nessuna corrosione o sollecitazione |
| Conformità PWIS | VDMA24364-B1/B2-L |
| Temperatura del fluido | -5 °C...50 °C |
| Umidità relativa dell'aria | 0 - 90% |
| Suono del livello di pressione | 85 dB(A) |
| Fluido di pilotaggio | Aria compressa a norma ISO 8573-1:2010[7:4:4] |
| Temperatura ambiente | -5 °C...50 °C |
| Coppia massima di serraggio per il montaggio della valvola | 1 Nm |
| Peso prodotto | 174 g |
| Collegamento elettrico | Tipo C Conforme DIN EN 175301-803 Senza conduttore di protezione |
| Tipo di montaggio | Su sottobase |
| Porta ausiliaria aria pilotaggio 12 | Dimensione della sottobase 18 mm secondo ISO 15407-1 |
| Attacco ausiliario per il servo pilotaggio 14 | Dimensione della sottobase 18 mm secondo ISO 15407-1 |
| Scarico del servo pilotaggio 82/84 | Canalizzato Non canalizzato come da standard |
| Collegamento pneumatico, porta 1 | Sottobase dimensione 18 mm secondo ISO 15407-1 |
| Collegamento pneumatico, porta 2 | Sottobase dimensione 18 mm secondo ISO 15407-1 |
| Collegamento pneumatico, porta 3 | Dimensione della sottobase 18 mm secondo ISO 15407-1 |
| Collegamento pneumatico, porta 4 | Dimensione della sottobase 18 mm secondo ISO 15407-1 |
| Collegamento pneumatico, attacco 5 | Sottobase dimensione 18 mm secondo ISO 15407-1 |
| Interfaccia prepilotaggio | Conforme ISO 15218 |
| Nota sui materiali | Conforme alla direttiva EU 2002/95 (RoHS) |
| Materiale guarnizioni | HNBR NBR |
| Materiale corpo | Alluminio pressofuso |
| Materiale viti | Acciaio Galvanizzato |