

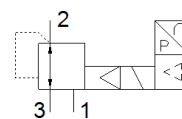
# riduttore di pressione proporzionale VPPM-6-NPT

Codice prodotto: 546953

FESTO



Esempio di  
rappresentazione



## Foglio dati

Foglio dati generale – I singoli valori dipendono dalla specifica configurazione.

| Caratteristica                                     | Valore   |
|--|--|
| Diametro nominale, alimentazione                   | 6 mm   |
| Tipo di azionamento                                | Elettrico  |
| Principio di tenuta                                | Non metallica  |
| Posizione di montaggio                             | Qualsiasi  |
| Costruzione  | Valvola di regolazione a membrana, prepilotata   |
| Resistenza ai cortocircuiti                        | Per tutti le connessioni elettriche  |
| Avvertenza di sicurezza                            | Condizioni di sicurezza VPPM: in caso di rottura del cavo di alimentazione si mantiene la pressione di uscita senza regolazione. |
| Protezione contro l'inversione di polarità         | Per tutti le connessioni elettriche  |
| Riposizionamento                                   | Molla meccanica  |
| Tipo di comando                                    | Prepilotato  |
| Funzione valvola                                   | Riduttore di pressione proporzionale a 3 vie   |
| Tipo display                                       | LCD retro-illuminato<br>LED  |
| Intervallo di regolazione della pressione          | 0,02 ... 10 bar  |
| Pressione di ingresso 1                            | 0 ... 11 bar   |
| Pressione di ingresso 1 Mpa                        | 0 ... 1,1 MPa  |
| Portata nominale normale                           | 380 ... 1.400 l/min  |
| Intervallo tensione d'esercizio CC                 | 21,6 ... 26,4 V  |
| Assorbimento di corrente max.                      | 300 mA   |
| Durata dell'inserimento                            | 100 %  |
| Assorbimento elettrico max.                        | 7 W  |
| Ondulazione residua                                | 10 %   |
| Fluido d'esercizio                                 | Aria compressa a norma ISO 8573-1:2010 [7:4:4]<br>Gas inerti   |
| Indicazione sul fluido d'esercizio e di pilotaggio | L'impiego con aria lubrificata non è possibile   |
| Omologazione                                       | RCM Mark<br>c UL us - Listed (OL)  |
| Marchio KC   | KC-EMV   |
| Marchio CE (vedi dichiarazione di conformità)      | Ai sensi della direttiva CE sulla compatibilità elettromagnetica secondo la direttiva UE RoHS                                    |
| Marchio UKCA (vedi dichiarazione di conformità)    | secondo prescrizioni UK per EMV<br>secondo prescrizioni UK RoHS  |
| Certificato ente preposto                          | UL E322346   |
| Classe di resistenza alla corrosione CRC           | 2 - stress da corrosione moderato  |
| Conformità PWIS                                    | VDMA24364-B1/B2-L  |
| Temperatura del fluido                             | 10 ... 50 °C   |
| Grado di protezione                                | IP65   |
| Temperatura ambiente                               | 0 ... 60 °C  |
| Peso   | 400 g  |
| Linearità  | 1 %FS  |
| Isteresi   | 0,5 %FS  |
| Riproducibilità                                    | 0,5 %FS  |
| Precisione complessiva                             | 1,25 %FS   |

| Caratteristica               | Valore  |
|------------------------------|---|
| Coefficiente di temperatura  | 0,04 %/K  |
| Precisione di ripetizione FS | 0,5 %   |
| Connessione elettrica        | 8 poli<br>M12<br>Connettore maschio<br>Con sottobase      |
| Fissaggio                    | Con foro passante<br>Con accessori<br>A scelta:           |
| Attacco pneumatico 1         | 1/8 NPT   |
| Attacco pneumatico 2         | 1/8 NPT   |
| Attacco pneumatico 3         | 1/8 NPT   |
| Avvertenza sul materiale     | Conforme a RoHS   |
| Materiale del corpo          | Leghe di alluminio per lavorazione plastica<br>anodizzata |