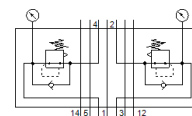
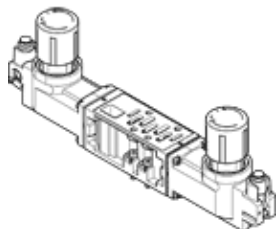


# piastra regolatore VABF-S1-1-R4C2-C-6

Codice prodotto: 546823

FESTO

Per unità di valvole VTSA, configurazione degli attacchi a norma 5599-1, max. 6 bar.



## Foglio dati

| Caratteristica                                     | Valore  |
|--|---|
| Larghezza  | 42 mm   |
| Basato sulla norma                                 | ISO 5599-1  |
| Posizione di montaggio                             | Qualsiasi   |
| Montaggio pneumatico verticale                     | Riduttore di pressione per attacchi 2 e 4   |
| Funzione regolatore                                | Pressione in uscita costante<br>Con scarico secondario                                |
| Selezione manometro                                | Possibile   |
| Intervallo di regolazione della pressione Mpa      | 0,1 ... 0,6 MPa   |
| Intervallo di regolazione della pressione          | 1 ... 6 bar   |
| Intervallo di regolazione della pressione psi      | 14,5 ... 87 psi   |
| Pressione di ingresso 1                            | 0,5 ... 10 bar  |
| Pressione di ingresso 1 Mpa                        | 0,05 ... 1 MPa  |
| Pressione di ingresso 1 psi                        | 7,25 ... 145 psi  |
| Fluido d'esercizio                                 | Aria compressa a norma ISO 8573-1:2010 [7:4:4]  |
| Indicazione sul fluido d'esercizio e di pilotaggio | E' possibile l'impiego con aria lubrificata (necessario poi per l'impiego successivo) |
| Classe di resistenza alla corrosione CRC           | 0 - nessuno stress da corrosione  |
| Conformità PWIS                                    | VDMA24364-B1/B2-L   |
| Grado di protezione                                | IP65<br>NEMA 4  |
| Temperatura ambiente                               | -5 ... 50 °C  |
| Peso   | 920 g   |
| Fissaggio montaggio verticale                      | Su sottobase accoppiabile<br>Su sottobase singola                                     |
| Attacco manometro                                  | Con graffa di fissaggio   |
| Avvertenza sul materiale                           | Conforme a RoHS   |
| Materiale pannello di comando                      | PA  |
| Materiale corpo regolatore                         | Alluminio pressofuso  |