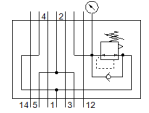
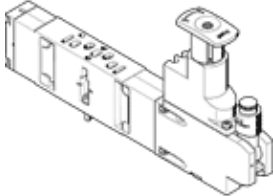


piastra regolatore VABF-S3-2-R6C2-C-10

Codice prodotto: 546788

FESTO

Per unità di valvole VDMA-01/02, configurazione degli attacchi a norma 15407-1, max. 10 bar.



Foglio dati

Caratteristica	Valore
Larghezza	18 mm
Basato sulla norma	ISO 15407-1
Posizione di montaggio	Qualsiasi
Montaggio pneumatico verticale	Riduttore di pressione per 2, reversibile
Funzione regolatore	Pressione in uscita costante Con scarico secondario
Selezione manometro	Possibile
Intervallo di regolazione della pressione Mpa	0,05 ... 0,85 MPa
Intervallo di regolazione della pressione	0,5 ... 8,5 bar
Intervallo di regolazione della pressione psi	7,25 ... 123,25 psi
Pressione di ingresso 1	0,5 ... 10 bar
Fluido d'esercizio	Aria compressa a norma ISO 8573-1:2010 [7:4:4]
Indicazione sul fluido d'esercizio e di pilotaggio	E' possibile l'impiego con aria lubrificata (necessario poi per l'impiego successivo)
Classe di resistenza alla corrosione CRC	0 - nessuno stress da corrosione
Conformità PWIS	VDMA24364-B1/B2-L
Grado di protezione	IP65 NEMA 4
Temperatura ambiente	-5 ... 50 °C
Peso	245 g
Fissaggio montaggio verticale	Su sottobase accoppiabile Su sottobase singola
Attacco manometro	Con graffa di fissaggio
Avvertenza sul materiale	Conforme a RoHS
Materiale pannello di comando	PA
Materiale corpo regolatore	Alluminio pressofuso