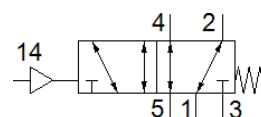
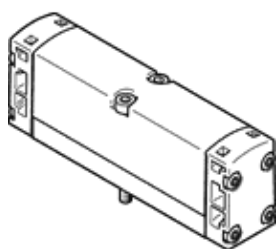


# valvola pneumatica VSPA-B-M52-M-A2

Codice prodotto: 546727

FESTO

Larghezza 18 mm.



## Foglio dati

| Caratteristica                                     | Valore  |
|--|---|
| Funzione valvola                                   | 5/2, monostabile  |
| Tipo di azionamento                                | Pneumatico  |
| Larghezza  | 18 mm   |
| Portata nominale normale                           | 550 l/min   |
| Pressione d'esercizio                              | -0,9 ... 10 bar   |
| Costruzione  | Valvola a spola   |
| Riposizionamento                                   | Molla meccanica   |
| Diametro nominale                                  | 5 mm  |
| Funzione di scarico                                | Strozzabile   |
| Principio di tenuta                                | Non metallica   |
| Posizione di montaggio                             | Qualsiasi   |
| Conforme alla norma                                | ISO 15407-1<br>VDMA 24563   |
| Tipo di comando                                    | diretto   |
| Direzione di flusso                                | Reversibile   |
| Sovrapposizione                                    | Sovrapposizione positiva  |
| Pressione di pilotaggio                            | 3 ... 10 bar  |
| Portata valvola                                    | 750 l/min   |
| Portata valvola con sottobase singola              | 550 l/min   |
| Portata valvola a collegamento pneumatico          | 550 l/min   |
| Tempo di commutazione, disazionamento              | 18 ms   |
| Tempo di commutazione azionamento                  | 8 ms  |
| Fluido d'esercizio                                 | Aria compressa a norma ISO 8573-1:2010 [7:4:4]  |
| Indicazione sul fluido d'esercizio e di pilotaggio | E' possibile l'impiego con aria lubrificata (necessario poi per l'impiego successivo) |
| Classe di resistenza alla corrosione CRC           | 0 - nessuno stress da corrosione  |
| Conformità PWIS                                    | VDMA24364-B1/B2-L   |
| Temperatura del fluido                             | -10 ... 60 °C   |
| Umidità relativa dell'aria                         | 0 - 90 %  |
| Fluido di pilotaggio                               | Aria compressa a norma ISO 8573-1:2010 [7:4:4]  |
| Temperatura ambiente                               | -10 ... 60 °C   |
| Coppia di serraggio max., fissaggio valvola        | 0,9 ... 1,1 Nm  |
| Peso   | 80 g  |
| Attacco servopilotaggio 12                         | Sottobase misura 18 mm a norma ISO 15407-1  |
| Attacco servopilotaggio 14                         | Sottobase misura 18 mm a norma ISO 15407-1  |
| Attacco pneumatico 1                               | Sottobase misura 18 mm a norma ISO 15407-1  |
| Attacco pneumatico 2                               | Sottobase misura 18 mm a norma ISO 15407-1  |
| Attacco pneumatico 3                               | Sottobase misura 18 mm a norma ISO 15407-1  |
| Attacco pneumatico 4                               | Sottobase misura 18 mm a norma ISO 15407-1  |
| Attacco pneumatico 5                               | Sottobase misura 18 mm a norma ISO 15407-1  |
| Avvertenza sul materiale                           | Conforme a RoHS   |
| Materiale guarnizioni                              | NBR   |
| Materiale del corpo                                | Alluminio pressofuso  |
| Materiale viti                                     | Acciaio<br>zincato  |